



2022

SELECTED PRODUCTS

精选产品目录

2022

精品推荐

2xSuper Pfx MasterMix (CW2965)

超强扩增力、高保真，长片段，快速扩增

2xFlash PCR MasterMix (Dye) (CW3009)

5 sec/kb快速扩增，超强扩增能力，可轻松扩增各种类型模板

HiFiScript gDNA Removal RT MasterMix (CW2020)

高效、稳定、快速完成去基因组和逆转录，采用Mix预混液，操作简单，有效避免RNA降解

MagicSYBR Mixture (CW3008)

特异性高、反应无气泡、20 min快速搞定qPCR

GoldHi EndoFree Plasmid Maxi Kit (CW2104)

高纯度、高得率，高效去除内毒素，转染更轻松

RNA样本保存液 (CW0592)

室温保存组织样本内的DNA和RNA

* 产品信息如有变化请以官网(www.cwbio.com)信息为准

样本保存

- 拭子
- 唾液
- 血液
- 尿液
- 粪便
- 组织DNA/RNA

核酸提取

- 柱式法提取
- 磁珠法提取
- 样本类型：拭子、血液、唾液、粪便、尿液、FFPE等

PCR原料酶

- DNA聚合酶
- 高保真酶
- 多重扩增酶
- 逆转录酶
- 等温扩增酶
- PCR辅料

蛋白/抗体

- 蛋白提取/纯化/定量
- 蛋白电泳
- Western Blot
- 抗体
- 免疫组化

高通量建库

- Illumina平台建库
- Ion Torrent平台建库
- MGI平台建库试剂盒
- 建库原料
- 文库定量试剂盒

核酸提取仪

- 8通道全自动核酸提取仪
- 32通道全自动核酸提取仪
- 96通道全自动核酸提取仪
- 24通道全自动核酸提取仪



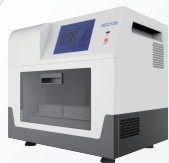
96通道磁珠法
全自动核酸提取仪



PCR试剂



诊断检测试剂盒



32通道磁珠法
全自动核酸提取仪



DNA/RNA
样本保存液



高通量建库试剂盒



核酸提取试剂盒



8通道磁珠法
全自动核酸提取仪



蛋白检测试剂盒

目录

PCR、RT-PCR、荧光定量PCR

产品选择指南	01
产品列表	02
明星产品介绍	
Es Taq MasterMix	06
Flash PCR MasterMix	06
Super Pfx MasterMix	07
HiFiScript gDNA Removal RT MasterMix	08
MagiSYBR Mixture	09

核酸提取与纯化

产品选择指南	10
产品列表	13
明星产品介绍	
金牌超量无内毒素质粒大提试剂盒（负压法）	16
金牌超量无内毒素质粒大提试剂盒	17
金牌超量质粒小提试剂盒	17
通用型柱式基因组DNA提取试剂盒	18
新型植物基因组DNA提取试剂盒	18
血液基因组DNA柱式小量提取试剂盒	19
血液基因组DNA非柱式提取试剂盒	19
新型固定组织基因组DNA提取试剂盒	19
游离DNA中量提取试剂盒（负压法）	20
DNA/RNA样本保存液	20
超纯RNA提取试剂盒	21
全能型植物RNA提取试剂盒	21

磁珠法高通量核酸提取与纯化

产品选择指南	22
产品列表	22
明星产品介绍	
磁珠法血液DNA提取试剂盒	23
磁珠法口腔拭子DNA提取试剂盒	23
磁珠法游离DNA提取试剂盒	24
CWE800 8通道全自动核酸提取仪	24
CWE2100 32通道全自动核酸提取仪	25
CWE960 96通道全自动核酸提取仪	26

电泳、DNA Marker、克隆、转化

产品列表	27
明星产品介绍	
One Step Seamless Cloning Mix	28
SuperStain 上样缓冲液	28
Super DNA Marker	28

二代测序文库构建

产品选择指南	29
产品列表	30
明星产品介绍	
DNA文库快速制备试剂盒（Illumina及MGI平台）	32
二代测序快速DNA建库试剂盒（Illumina平台）	32
含片段化酶DNA文库快速制备试剂盒（Illumina及MGI平台）	33
转座酶法二代测序快速DNA建库试剂盒（Illumina平台）	33
二代测序快速DNA建库试剂盒（Ion Torrent平台）	34
HiFi PCR Mix for NGS	34
单细胞全基因组扩增试剂盒	35
磁珠法DNA纯化回收试剂盒	35

蛋白检测、抗体

产品选择指南	36
产品列表	37
明星产品介绍	
RIPA裂解液（强）	42
Ni-Agarose His标签蛋白纯化试剂盒	42
BCA蛋白定量试剂盒	42
一步法快速WB（HRP）试剂盒（鼠）	43
高灵敏度化学发光检测试剂盒	43
SDS-PAGE凝胶制备试剂盒	43

医疗样本核酸采集

产品选择指南	44
产品列表	44
明星产品介绍	
DNA/RNA样本保存液	45
一次性使用游离DNA保存管	45

PCR酶/Mixture选择指南

应用	推荐应用	扩增力	保真性	通用性	链延伸长度	链延伸速度
常规PCR扩增, 适用范围广	Es Taq CW0688/CW0690 /CW0718	*****	****	*****	***	***
快速PCR扩增 超强稳定性	Flash PCR Mix CW3009	*****	****	*****	***	*****
常规PCR扩增	Taq Plus CW2849	****	***	*****	***	**
高特异性扩增, 适用范围广	GoldStar CW0938/CW0960/CW0939	****	***	*****	***	***
	FastStar CW2677	*****	***	*****	***	***
高特异性扩增, 超快速扩增 适用范围广	Flash CW3007	*****	***	*****	***	*****
高保真、长片段、 快速扩增复杂模板	Super Pfx CW2848/CW2965	*****	*****	*****	*****	*****
多重PCR	Gold Multiplex PCR Mix CW2347	****	***	****	***	***
	Super Multiplex PCR Mix CW2696	****	***	*****	***	***
多重PCR NGS文库扩增	HiFi PCR Mix for NGS CW2648	*****	*****	****	****	****
	2xTop Multiplex Mixture CW3005	*****	****	*****	*****	****

qPCR/逆转录选择指南

应用	推荐应用	性能
逆转录	EasyQuick RT MasterMix CW2019	逆转录Mix, 高效、稳定、操作简单, 可利用pg级RNA模板合成cDNA
	HiFiScript gDNA Removal RT MasterMix CW2020	
荧光定量PCR	MagicSYBR Mixture CW3008	高扩增效率、高特异性
	GoldStar Probe Mixture CW0932/CW2625/CW2626	
	HyperProbe Mixture CW3003	

CWE811 基因扩增仪

——创新型智能PCR仪

- 七寸宽视野触摸屏
- 一气呵成的压盖设计
- 主动抑制非特异性扩增
- 等速率升降温




PCR

目录号	产品名称	规格	价格
普通PCR			
CW0680M	Taq DNA Polymerase	2500 U (5×500 U)	¥ 298
CW0680L		10000 U (2×5000 U)	¥ 798
CW0682M	2×Taq MasterMix (Dye)	5 mL (5×1 mL)	¥ 168
CW0682L		25 mL (5×5 mL)	¥ 558
CW0716M	2×Taq MasterMix	5 mL (5×1 mL)	¥ 198
CW2849M	2×Taq Plus MasterMix (Dye)	5 mL (5×1 mL)	¥ 188
CW2849L		25 mL (5×5 mL)	¥ 598
CW2849H		40 mL (40×1 mL)	¥ 798
CW0688S	Es Taq DNA Polymerase	500 U	¥ 148
CW0690M	2×Es Taq MasterMix (Dye)	5 mL (5×1 mL)	¥ 198
 CW0690L		25 mL (5×5 mL)	¥ 698
CW0690H	40 mL (40×1 mL)	¥ 1298	
 CW3009M	2×Flash PCR MasterMix (Dye)	5 mL (5×1 mL)	¥ 198
 CW3009H		40 mL (40×1 mL)	¥ 1298
CW0718M	2×Es Taq MasterMix	5 mL (5×1 mL)	¥ 258
CW0718L		25 mL (5×5 mL)	¥ 898
普通PCR (PAGE胶专用)			
CW2214M	2×Taq MasterMix (for PAGE)	5 mL (5×1 mL)	¥ 258
CW2313M	2×Es Taq MasterMix (for PAGE)	5 mL (5×1 mL)	¥ 298
高保真PCR			
CW0686M	2×Pfu MasterMix (Dye)	5 mL (5×1 mL)	¥ 358
CW2848S	Super Pfx DNA Polymerase	100 U	¥ 298
CW2848M		500 U	¥ 1198
 CW2965S	2×Super Pfx MasterMix	1 mL	¥ 258
 CW2965M		5 mL (5×1 mL)	¥ 998
高特异性PCR			
 CW3007M	2×Flash Hot Start MasterMix (Dye)	5 mL (5×1 mL)	¥ 258
 CW0938M	GoldStar DNA Polymerase	2500 U (5×500 U)	¥ 1438
CW0960M	2×GoldStar MasterMix (Dye)	5 mL (5×1 mL)	¥ 598
CW0939M	2×GoldStar MasterMix	5 mL (5×1 mL)	¥ 558
CW0939L		25 mL (5×5 mL)	¥ 2198


PCR

目录号	产品名称	规格	价格
高特异性PCR			
CW0654S	GoldStar Best DNA Polymerase	500 U	¥ 458
CW0654M		2500 U (5×500 U)	¥ 1798
 CW0655M	2×GoldStar Best MasterMix (Dye)	5 mL (5×1 mL)	¥ 658
 CW0656M	2×GoldStar Best MasterMix	5 mL (5×1 mL)	¥ 638
CW0656L		25 mL (5×5 mL)	¥ 2498
CW2677S	FastStar DNA Polymerase	500 U	¥ 498
CW2677M		2500 U (5×500 U)	¥ 1998
CW2977S	FastPrime DNA Polymerase	500 U	¥ 558
CW2977M		2500 U (5×500 U)	¥ 2198

多重PCR

CW2648M	HiFi PCR Mix for NGS	5 mL (5×1 mL)	¥ 1298
CW2347M	Gold Multiplex PCR Mix	5 mL (5×1 mL)	¥ 598
CW2696M	Super Multiplex PCR Mix	5 mL (5×1 mL)	¥ 1198
CW2634M	Multiplex PCR MasterMix (UNG)	5 mL (5×1 mL)	¥ 798
 CW3005S	2×Top Multiplex Mixture	1 mL	¥ 1198
CW3005M		5 mL (5×1 mL)	¥ 4998

RT-PCR

目录号	产品名称	规格	价格
快速去基因组逆转录			
 CW2020M	HiFiScript gDNA Removal RT MasterMix 快速去基因组逆转录预混液	100 rxns	¥ 1598
CW2582M	HiFiScript gDNA Removal cDNA Synthesis Kit HiFiScript快速去基因组cDNA第一链合成试剂盒	100 rxns	¥ 698

RT-PCR

目录号	产品名称	规格	价格
常规逆转录			
 CW2019S	EasyQuick RT MasterMix	20 rxns	¥ 198
CW2019M		200 rxns	¥ 1498
CW2569M	HiFiScript cDNA Synthesis Kit HiFi-Script cDNA第一链合成试剂盒	100 rxns	¥ 398
CW0741M	SuperRT cDNA Synthesis Kit SuperRT cDNA第一链合成试剂盒	100 rxns	¥ 1798
CW0743S	HiFi II M-MLV (H-) Reverse Transcriptase	10000 U	¥ 1098
CW0744M	HiFi-MMLV cDNA Kit HiFi-MMLV cDNA第一链合成试剂盒	100 rxns	¥ 998
一步法逆转录PCR			
CW0742S	SuperRT One Step RT-PCR Kit SuperRT一步法PCR试剂盒	100 rxns	¥ 1198

荧光定量

目录号	产品名称	规格	价格
荧光定量PCR (染料法)			
 CW3008M	MagicSYBR Mixture	5 mL (5×1 mL)	¥ 998
CW3008H		40 mL (40×1 mL)	¥ 5998
 CW0957M	UltraSYBR Mixture	5 mL (5×1 mL)	¥ 598
CW0957H		40 mL (40×1 mL)	¥ 3598
CW2601M	UltraSYBR Mixture (Low ROX)	5 mL (5×1 mL)	¥ 658
CW2601H		40 mL (40×1 mL)	¥ 3998
CW2602M	UltraSYBR Mixture (High ROX)	5 mL (5×1 mL)	¥ 658
CW0955M	FastSYBR Mixture	5 mL (5×1 mL)	¥ 658
CW2621M	FastSYBR Mixture (Low ROX)	5 mL (5×1 mL)	¥ 658
CW2622M	FastSYBR Mixture (High ROX)	5 mL (5×1 mL)	¥ 658
一步法逆转录荧光定量PCR (染料法)			
CW0659S	UltraSYBR One Step RT-qPCR Kit	100 rxns	¥ 1198
miRNA逆转录、荧光定量PCR (染料法)			
CW2141S	miRNA cDNA Synthesis Kit	25 rxns	¥ 1598
CW2142S	miRNA qPCR Assay Kit	125 rxns	¥ 598

荧光定量

目录号	产品名称	规格	价格
荧光定量PCR (探针法)			
 CW3003M	HyperProbe Mixture	5 mL	¥ 1698
CW2997S	OmniProbe Mixture	1 mL	¥ 398
CW2997M	OmniProbe Mixture	5 mL (5×1 mL)	¥ 1698
 CW0932M	GoldStar Probe Mixture	5 mL (5×1 mL)	¥ 598
CW2625M	GoldStar Probe Mixture (Low ROX)	5 mL (5×1 mL)	¥ 658
CW2626M	GoldStar Probe Mixture (High ROX)	5 mL (5×1 mL)	¥ 658
 CW2627M	Fast Probe Mixture	5 mL (5×1 mL)	¥ 598
CW2628M	Fast Probe Mixture (Low ROX)	5 mL (5×1 mL)	¥ 658
CW2629M	Fast Probe Mixture (High ROX)	5 mL (5×1 mL)	¥ 658
CW2563M	GoldStar Probe Mixture (UNG)	5 mL (5×1 mL)	¥ 698
CW2630M	GoldStar Probe Mixture (UNG+Low ROX)	5 mL (5×1 mL)	¥ 758
CW2631M	GoldStar Probe Mixture (UNG+High ROX)	5 mL (5×1 mL)	¥ 758

一步法逆转录荧光定量PCR (探针法)

CW2207S	GoldStar Probe One Step RT-qPCR Kit	100 rxns	¥ 998
CW2695S	Super Probe OneStep RT-qPCR Kit	100 rxns	¥ 1998

高分辨率融解曲线酶

CW0749M	mTaq DNA Polymerase	2500 U (5×500 U)	¥ 4998
---------	---------------------	------------------	--------

PCR其他产品

目录号	产品名称	规格	价格
CW2676M	Taq Antibody	2500 U (5×500 U)	¥ 1598
CW0951M	Uracil-N-Glycosylase (UNG)	1000 U	¥ 798
CW0941M	dNTP Mix (10 mM each)	5 mL	¥ 398
CW0722M	UltraPure dNTP Mix (10 mM each)	5 mL	¥ 758
CW2837S	RNase H	600 U	¥ 258
CW2967S	Antarctic Phosphatase (Pho A)	1000 U	¥ 358
CW2967M	热敏磷酸酶	5000 U (5×1000 U)	¥ 1458
CW2968S	Exonuclease I (Exo I)	4000 U	¥ 398
CW2968M	外切核酸酶 I	20000 U (5×4000 U)	¥ 1598
CW0596S	RNasin	30 µL	¥ 198

Es Taq MasterMix

—— 高效、稳定的PCR预混液

- **适用范围最广的PCR预混液**：极简PCR试剂，能高效扩增各种模板，扩增速度高达15 sec/kb。
- **高品质**：Es酶保真性接近于pfu，长片段扩增能力超过6 kb。
- **稳定性强**：可在37°C下放置28天，4°C长期保存，具有超强的稳定性。

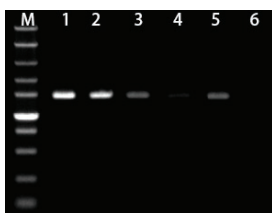
目录号	产品名称	规格	价格
CW0690M		5 mL	¥ 198
CW0690L	2×Es Taq MasterMix (Dye)	25 mL	¥ 698
CW0690H		40 mL	¥ 1298
CW0718M		5 mL	¥ 258
CW0718L	2×Es Taq MasterMix	25 mL	¥ 898

Flash PCR MasterMix

—— 闪电扩增的 PCR Mixture

- **保真性和快速扩增完美结合**：Flash保真度是普通taq酶的6倍，并且扩增速度可达5 sec/kb。
- **超强稳定性**：特制超稳定预混液，可在室温下稳定放置28天。
- **高扩增效率**：新型高效聚合酶，具有极强的扩增能力，可轻松扩增各种类型模板。

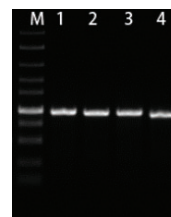
闪电扩增



1, 2: 2×Flash PCR MasterMix (Dye);
3, 4: A公司Mix; 5, 6: B公司Mix;
1, 3, 5: 延伸时间60 s;
2, 4, 6: 延伸时间15 s
M: 康为Super DNA Marker

实验结果表明：扩增1.5 kb基因组DNA，在5 sec/kb的延伸速度下，康为Flash PCR Mix依然能够高效扩增，具有更快的延伸速度。

超强稳定性



1: -20°C保存;
2: 4°C保存28天;
3: 室温放置10天
4: 室温放置28天;
M: 康为 Super DNA Marker

实验结果表明：康为Flash PCR Mix具有极高的稳定性，可在室温下稳定放置28天。

目录号	产品名称	规格	价格
CW3009M		5 mL	¥ 198
CW3009H	2×Flash PCR MasterMix (Dye)	40 mL	¥ 1298

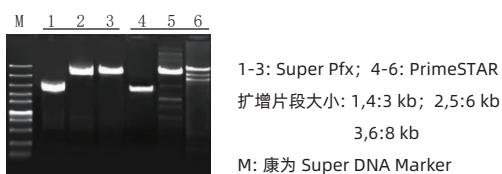
Super Pfx MasterMix

—— 超强扩增力、高保真、快速的PCR预混液

- **超强扩增力**：扩增成功率高，得率高，且能扩增超长片段（植物基因组模板>10 kb，人基因组模板>15 kb）。
- **高保真性与快速扩增完美结合**：Super Pfx保真性为普通Taq酶的100倍以上，扩增速度可达10 sec/kb。
- **超强适应力**：从容应对各种复杂模板（如GC含量>70%的基因组模板、粗提物模板等）。

扩增能力强

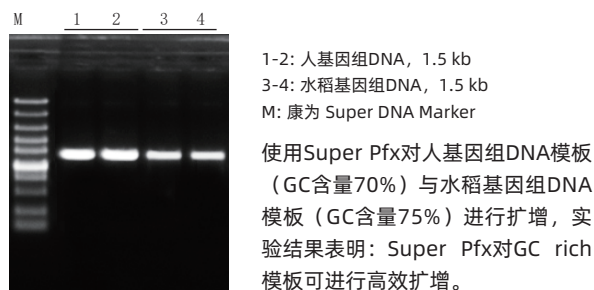
凭借强大的酶促能力及持续合成能力，Super Pfx可为各种不同物种、不同片段长度的模板提供高产扩增。



用不同公司的高保真Mix分别扩增3 kb、6 kb、8 kb的人基因组DNA模板，实验结果表明：Super Pfx扩增能力优于PrimeSTAR。

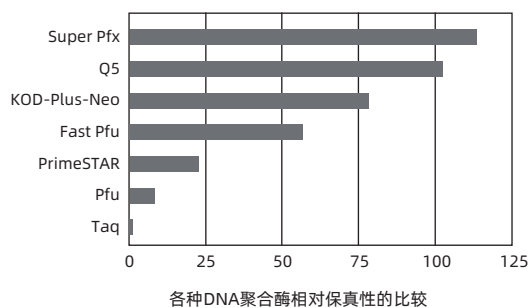
超强适应力

从容应对高GC含量模板、粗提物模板等各种复杂模板。



高保真度

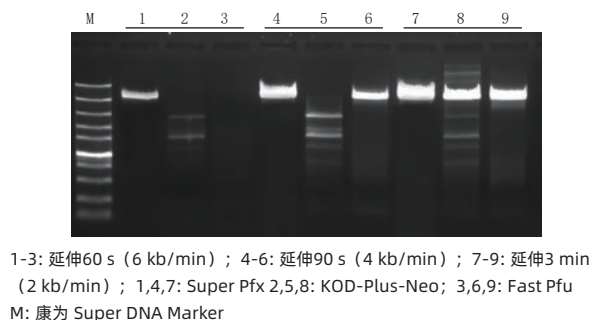
Super Pfx DNA Polymerase以优异的保真性确保DNA序列的准确度，提供了极佳的实验结果可信度。用二代测序测定计算得出其相对保真度为Taq DNA聚合酶的100倍以上。



将Taq的保真度定为1，其他酶的保真度如图所示，Super Pfx的保真度可达到100以上。

扩增速度快

Super Pfx具有快速延伸性，可大幅缩短退火时间和延伸时间，实现高速PCR反应。



用不同公司的高保真酶扩增6 kb基因组DNA模板，实验结果表明：Super Pfx 延伸速度可达10 sec/kb (6 kb/min)，远超KOD与Fast Pfu。

目录号	产品名称	规格	价格
CW2965S	2xSuper Pfx MasterMix	1 mL	¥ 258
CW2965M		5 mL	¥ 998
CW2848S	Super Pfx DNA Polymerase	100 U	¥ 298
CW2848M		500 U	¥ 1198

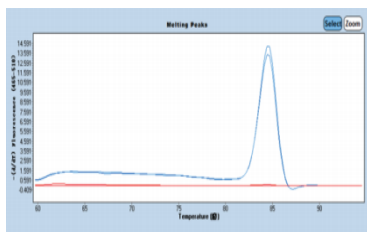
HiFiScript gDNA Removal RT MasterMix

—— 配有高热稳定性、高效率的逆转录预混液

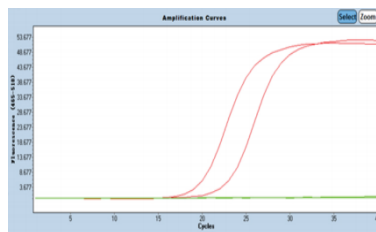
- **快速去除基因组DNA**：含有去除基因组DNA的gDNA Remover，只需2 min即可除去基因组DNA。
- **快速逆转录**：15 min即可完成cDNA第一链合成。
- **方便快捷**：稳定的即用型逆转录Mix，操作简便，有效防止RNA降解。
- **灵敏度高**：可利用pg级总RNA或mRNA模板合成cDNA第一链。
- **高效的逆转录效率**：新颖突变位点大幅提升酶活性能，获得更高产量的cDNA。

简便、快速去除基因组DNA

只需添加gDNA Remover反应2分钟即可去除基因组DNA!



蓝色：gDNA Remover (-) RNA模板的融解曲线
红色：gDNA Remover (+) RNA模板的融解曲线



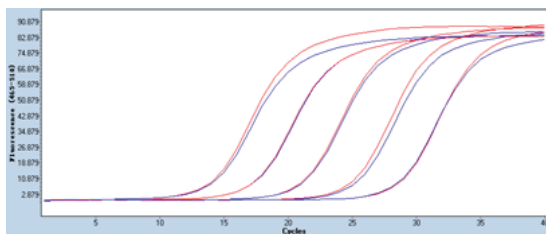
红色：gDNA Remover (-) RNA模板的扩增曲线
绿色：gDNA Remover (+) RNA模板的扩增曲线

提取人的血液RNA为模板，使用康为gDNA Remover处理RNA去除基因组，选择GAPDH基因进行qPCR检测。

实验结果表明：康为gDNA Remover可以完全去除RNA模板中基因组DNA的干扰。

高效的逆转录效率

使用新型高效逆转录酶HiFiScript制成逆转录Mix，大幅提升酶的转录活性，可合成高质量的长片段cDNA。



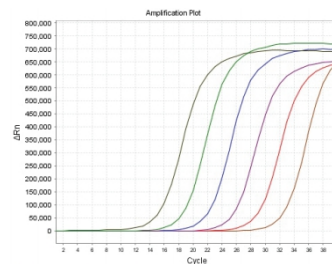
红色：康为HiFiScript gDNA Removal RT MasterMix
蓝色：A公司逆转录Mix

以人RNA为模板，使用不同公司的去基因组逆转录Mix合成cDNA第一链，以PGK为目的基因，对稀释不同梯度的cDNA进行qPCR检测。

实验结果表明：康为HiFiScript gDNA Removal RT MasterMix具有更高的逆转录效率。

广泛的模板适用范围

具有新型突变位点的逆转录酶，以及最适比例预混的Oligo dT 与Random Primer制成逆转录Mix，可得到更为广泛的可定量扩增区域。



分别以1000 ng、100 ng、10 ng、1 ng、0.1 ng、0.01 ng的小鼠肝脏RNA为模板，使用康为HiFiScript gDNA Removal RT MasterMix逆转录合成cDNA，以ACTB为目的基因进行qPCR检测。

实验结果表明：RNA模板浓度在0.01-1000 ng/μL的范围之内，康为HiFiScript gDNA Removal RT MasterMix均可进行稳定高效的逆转录。

目录号	产品名称	规格	价格
CW2020M	HiFiScript gDNA Removal RT MasterMix	100 rxns	¥ 1598
CW2019S	EasyQuick RT MasterMix	20 rxns	¥ 198
CW2019M		200 rxns	¥ 1498

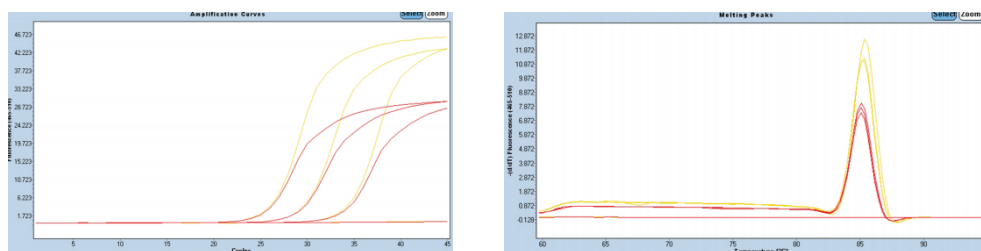
MagicSYBR Mixture

—— 无泡荧光Mix, 20分钟快速搞定qPCR

- **快速:** 最快20 min即可完成PCR扩增, 利于快速检测目的基因。
- **稳定性:** 新型配制的预混液, 含有稳定剂和增强剂, 防止起泡的同时维持酶活的稳定。
- **高特异性:** 新型热启动酶, 完全封闭了DNA聚合酶活性, 有效阻止低温下非特异性扩增。
- **灵敏度:** 检测下限可达pg级。
- **兼容性:** 广泛的模板兼容性, 可兼容不同物种。

高灵敏度

从小鼠血液中提取RNA, 并以逆转录之后的cDNA作为模板, 分别使用不同公司的荧光定量试剂对稀释不同梯度的cDNA进行qPCR检测。

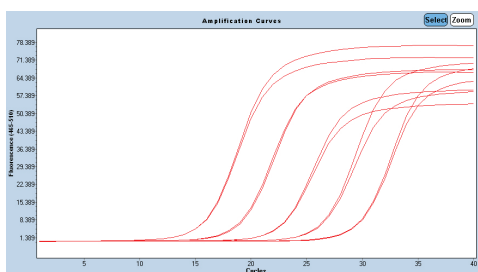


黄色: 康为MagicSYBR Mixture; 红色: 某进口品牌荧光定量Mix

实验结果表明: 康为MagicSYBR Mixture具有更高的检测灵敏度和特异性。

高稳定性

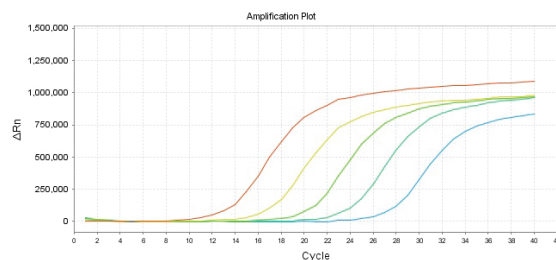
将康为MagicSYBR Mixture于4°C放置60天后, 以-20°C保存的本产品作为对照, 对稀释不同梯度的cDNA进行qPCR检测。



实验结果表明: 康为MagicSYBR Mixture具有超高稳定性, 在4°C放置60天后活性不受任何影响。

广泛的线性范围

从小鼠血液中提取RNA, 并以逆转录之后的cDNA作为模板, 使用康为MagicSYBR Mixture对稀释不同梯度的cDNA进行qPCR检测, 反应体系为10 μL。



实验结果表明: 康为MagicSYBR Mixture具有广泛的线性范围, 同时在10 μL体系下能够进行稳定反应。

目录号	产品名称	规格	价格
CW3008M	MagicSYBR Mixture	5 mL	¥ 998
CW3008H		40 mL	¥ 5998

质粒提取、DNA产物纯化选择指南

下游应用	起始菌液量		推荐应用	提取得率
PCR、酶切、测序、转化	600 μL	小量提取	CW2619 快速质粒小提试剂盒	多至30 μg
	1-5 mL	小量提取	CW0500 高纯度质粒小提试剂盒	多至30 μg
			CW2108 金牌超量质粒小提试剂盒	多至40 μg
转染动物细胞、植物原生质体转化	1-5 mL	小量提取	CW2106 无内毒素质粒小提试剂盒	多至40 μg
	5-15 mL	小提中量	CW2105 无内毒素质粒中提试剂盒	多至100 μg
	15-50 mL	中量提取	CW2581 金牌超量无内毒素质粒中提试剂盒	多至250 μg
	100-300 mL	大量提取	CW2104 金牌超量无内毒素质粒大提试剂盒 CW2107 金牌超量无内毒素质粒大提试剂盒 (负压法)	多至2 mg
下游应用	回收方式		推荐应用	回收量
回收DNA片段混合液中的特定DNA片段	琼脂糖凝胶回收纯化		CW2302 快速琼脂糖凝胶DNA回收试剂盒	多至20 μg
回收DNA产物及酶反应液的DNA片段	DNA产物纯化		CW2301 快速DNA产物纯化试剂盒	多至20 μg

基因组DNA提取选择指南

样本类型	样本举例	推荐应用
植物组织	真菌菌丝及新鲜幼嫩叶片，如小麦、烟草、拟南芥、水稻、花生、黄瓜、菊花、玉米、土豆、葡萄、苹果、灵芝等常见植物样本、模式植物	高纯柱式法： CW0531 新型植物基因组DNA提取试剂盒 (无需使用酚/氯仿) 磁珠法： CW2528 磁珠法植物基因组DNA提取试剂盒
多糖多酚植物样本	棉花、大豆、菊花、香蕉、蔷薇、兰花、月季、海藻、蘑菇、景天、灵芝等多糖多酚或淀粉含量较高的样本	高纯柱式法： CW0553 植物基因组DNA提取试剂盒 (CTAB法) 磁珠法： CW2528 磁珠法植物基因组DNA提取试剂盒
动物细胞/组织	培养细胞、肝脏组织、心脏组织、脑组织、肺组织、肾组织、脾组织、癌组织等新鲜或冷冻样本	高纯柱式法： CW2298 通用型柱式基因组DNA提取试剂盒 CW2094 鼠尾基因组DNA提取试剂盒 CW2516 磁珠法新鲜组织DNA提取试剂盒
细菌	革兰氏阳性菌、革兰氏阴性菌，革兰氏阳性菌含有细胞壁，需使用溶菌酶处理	高纯柱式法： CW0552 细菌基因组DNA提取试剂盒
土壤	干燥土壤、湿泥、淤泥、海河沉淀物、稻田土、花盆土等	高纯柱式法： CW2091 土壤基因组DNA提取试剂盒
粪便	人及动物的粪便，包括粪便中的细胞、细菌、寄生虫及病毒	高纯柱式法： CW2092 粪便基因组DNA提取试剂盒
病原微生物	从拭子、血液、痰液、肺泡灌洗液等混合样本中纯化和富集细菌、真菌等病原微生物基因组DNA	高纯柱式法： CW3030 病原微生物基因组DNA提取试剂盒

医疗样本基因组DNA提取选择指南

样本类型	样本举例	推荐应用
血液	新鲜/冻存抗凝全血、血细胞、白膜层等	高纯柱式法： CW2087 血液基因组DNA柱式小量提取试剂盒 (0.1-1mL) CW0541 血液基因组DNA柱式中量提取试剂盒 (1-5 mL) 沉淀法： CW0544 血液基因组DNA非柱式提取试剂盒 (0.1-20 mL) 磁珠法： CW2361 磁珠法血液DNA提取试剂盒
血片	干血点	高纯柱式法： CW2275 血片基因组DNA提取试剂盒 磁珠法： CW2504 磁珠法血片DNA提取试剂盒
游离核酸	新鲜或冷冻的血浆、血清、尿液、羊水等无细胞体液提取游离DNA	高纯柱式法： CW2603 游离DNA小量提取试剂盒 CW2612 游离DNA中量提取试剂盒 (负压法) 磁珠法： CW2512 KingFisher游离DNA提取试剂盒 CW2522 磁珠法游离DNA提取试剂盒 CW2560 磁珠法大体积游离DNA提取试剂盒
病毒	新鲜或冷冻的血浆、血清等无细胞体液	高纯柱式法： CW0548 病毒基因组DNA/RNA提取试剂盒 磁珠法： CW2509 Magbead Viral DNA/RNA Kit
口腔拭子	口腔拭子	高纯柱式法： CW0530 口腔拭子基因组DNA提取试剂盒 磁珠法： CW2507 磁珠法口腔拭子DNA提取试剂盒
FFPE 固定组织	福尔马林固定的组织、新鲜/长期保存的石蜡包埋组织	高纯柱式法： CW2646 新型固定组织基因组DNA提取试剂盒 磁珠法： CW2558 磁珠法固定组织DNA提取试剂盒
唾液	唾液	高纯柱式法： CW2655 唾液基因组DNA提取试剂盒 磁珠法： CW2506 磁珠法唾液DNA提取试剂盒

RNA提取选择指南

样本类型	样本举例	推荐应用
植物组织	水稻叶片、小麦叶片、苹果、桃、梨、西红柿、樱桃、杏、香蕉、葡萄、桂圆果皮、桂圆果肉、荔枝果皮、荔枝果肉、黄豆、花生、马铃薯块茎、松针、银杏叶、杨树叶、冬青叶、月季等样本。	高纯柱式法： CW2598 全能型植物RNA提取试剂盒 (DNase I)
动物细胞/组织	培养细胞、肝脏组织、心脏组织、脑组织、肺组织、肾组织、脾组织、癌组织等，新鲜或冷冻样本	高纯柱式法： CW0581 超纯RNA提取试剂盒 CW0560 动物组织/细胞RNA提取试剂盒 (DNase I) 沉淀法：CW0580 TRIzol总RNA提取试剂
细菌	革兰氏阳性菌、革兰氏阴性菌，均需使用溶菌酶处理	高纯柱式法： CW0581 超纯RNA提取试剂盒 CW0539 细菌RNA提取试剂盒 (DNase I) 沉淀法： CW0580 TRIzol总RNA提取试剂
酵母	酵母，酵母有细胞壁，需使用破壁酶处理	高纯柱式法： CW0581 超纯RNA提取试剂盒 沉淀法：CW0580 TRIzol总RNA提取试剂
FFPE (固定组织)	福尔马林固定的组织、新鲜/长期保存的石蜡包埋组织	高纯柱式法： CW0535 固定组织RNA提取试剂盒
血液	新鲜抗凝全血、血细胞、白膜层等，不适用于冻存血	高纯柱式法： CW0581 超纯RNA提取试剂盒 CW0582 血液RNA提取试剂盒 沉淀法： CW0580 TRIzol总RNA提取试剂
游离RNA	从新鲜或冷冻的血浆、血清、血沉棕黄层、淋巴细胞、无细胞体液中提取游离RNA	沉淀法： CW2281 游离RNA (血清血浆尿液等) 提取试剂
病毒	新鲜或冷冻的血浆、血清、尿液、脑脊液等无细胞体液及细胞上清液中病毒的RNA	高纯柱式法： CW0586 病毒RNA提取试剂盒
DNA/RNA共提取	动物组织、培养细胞	高纯柱式法： CW0591 DNA/RNA/Protein提取试剂盒
miRNA提取	动植物组织、细胞、血清、血浆等样本	高纯柱式法： CW0627 miRNA提取试剂盒

质粒提取

目录号	产品名称	规格	价格
CW2619M	QuickPure Plasmid Mini kit 快速质粒小提试剂盒	200 preps	¥ 598
 CW0500M	PurePlasmid Mini Kit 高纯度质粒小提试剂盒	200 preps	¥ 498
 CW2108M	GoldHi Plasmid Mini Kit 金牌超量质粒小提试剂盒	200 preps	¥ 498
CW0509S	Yeast Plasmid Mini Kit 酵母质粒小提试剂盒	50 preps	¥ 498
 CW2104M	GoldHi EndoFree Plasmid Maxi Kit 金牌超量无内毒素质粒大提试剂盒	10 preps	¥ 698
 CW2107M	GoldVac EndoFree Plasmid Maxi Kit 金牌超量无内毒素质粒大提试剂盒 (负压法)	10 preps	¥ 898
CW2581S	GoldHi EndoFree Plasmid Midi Kit 金牌超量无内毒素质粒中提试剂盒	10 preps	¥ 398
CW2105S	EndoFree Plasmid Midi Kit 无内毒素质粒中提试剂盒	50 preps	¥ 358
CW2106S	EndoFree Plasmid Mini Kit 无内毒素质粒小提试剂盒	50 preps	¥ 298

纯化与回收

目录号	产品名称	规格	价格
 CW2302M	Gel Extraction Kit 快速琼脂糖凝胶DNA回收试剂盒	200 preps	¥ 498
CW2301M	DNA Clean-up Kit 快速DNA产物纯化试剂盒	200 preps	¥ 498

基因组提取

目录号	产品名称	规格	价格
 CW2298S	Universal Genomic DNA Kit	50 preps	¥ 398
 CW2298M	通用型柱式基因组DNA提取试剂盒	200 preps	¥ 1298
 CW0531S	NuClean Plant Genomic DNA Kit	50 preps	¥ 398
 CW0531M	新型植物基因组DNA提取试剂盒	200 preps	¥ 1258
CW0553S	Plant Genomic DNA Kit 植物基因组DNA提取试剂盒	50 preps	¥ 398

基因组提取

目录号	产品名称	规格	价格
 CW2087S	Blood Genomic DNA Mini Kit (0.1-1mL)	50 preps	¥ 398
CW2087M	血液基因组DNA柱式小量提取试剂盒	200 preps	¥ 1258
CW0544M	FlexGen Blood DNA Kit (0.1-20mL) 血液基因组DNA非柱式提取试剂盒	200 preps	¥ 998
CW0541S	Blood Genomic DNA Midi Kit (1-5mL) 血液基因组DNA柱式中量提取试剂盒	50 preps	¥ 598
CW2275S	FTAcad DNA Kit 血片基因组DNA提取试剂盒	50 preps	¥ 398
CW0548S	Viral DNA/RNA Kit 病毒基因组DNA/RNA提取试剂盒	50 preps	¥ 758
 CW0530S	Swab Genomic DNA Kit	50 preps	¥ 398
CW0530M	口腔拭子基因组DNA提取试剂盒	200 preps	¥ 1298
CW2655S	Saliva DNA Kit 唾液基因组DNA提取试剂盒	50 preps	¥ 698
CW0547S	FFPE DNA Kit 固定组织基因组DNA提取试剂盒	50 preps	¥ 498
 CW2646S	NuClean FFPE DNA kit 新型固定组织基因组DNA提取试剂盒	50 preps	¥ 498
CW2603S	CWhipro Circulating Nucleic Acid Kit 游离DNA小量提取试剂盒	50 preps	¥ 698
 CW2612M	CWhipro Circulating DNA Midi Kit 游离DNA中量提取试剂盒 (负压法)	50 preps	¥ 2998
CW0552S	Bacteria Genomic DNA Kit 细菌基因组DNA提取试剂盒	50 preps	¥ 398
CW2091S	Soil Genomic DNA Kit 土壤基因组DNA提取试剂盒	50 preps	¥ 798
CW2092S	Stool Genomic DNA Kit 粪便基因组DNA提取试剂盒	50 preps	¥ 798
CW2094S	Mouse Tail Genomic DNA Kit 鼠尾基因组DNA提取试剂盒	50 preps	¥ 398
 CW3011S	Quick DNA Extraction Kit	5 mL	¥ 258
CW3011M	快速DNA提取试剂盒	50 mL	¥ 1598
CW3030S	Pathogenic Microbiome DNA Kit 病原微生物基因组DNA提取试剂盒	50 preps	¥ 2598

RNA提取

目录号	产品名称	规格	价格
 CW0592S	RNAstore	100 mL	¥ 298
 CW0592M	RNA样本保存液	500 mL	¥ 998
CW0580S	TRIzol Reagent TRIzol总RNA提取试剂	100 mL	¥ 398
 CW0581S	Ultrapure RNA Kit	50 preps	¥ 598
 CW0581M	超纯RNA提取试剂盒	200 preps	¥ 1898
CW0597S	Ultrapure RNA Kit (DNase I) 超纯RNA提取试剂盒 (DNase I)	50 preps	¥ 798
CW0627S	miRNA Purification Kit miRNA提取试剂盒	50 preps	¥ 998
CW0539S	RNApure Bacteria Kit (DNase I) 细菌RNA提取试剂盒 (DNase I)	50 preps	¥ 998
CW0586S	RNApure Virus Kit 病毒RNA提取试剂盒	50 preps	¥ 798
CW0582S	RNApure Blood Kit 血液RNA提取试剂盒	50 preps	¥ 798
CW0535S	RNApure FFPE Kit 固定组织RNA提取试剂盒	50 preps	¥ 998
CW0584S	RNApure Tissue&Cell Kit 动物组织/细胞RNA提取试剂盒	50 preps	¥ 798
CW0560S	RNApure Tissue&Cell Kit (DNase I) 动物组织/细胞RNA提取试剂盒 (DNase I)	50 preps	¥ 998
CW0588S	RNApure Plant Kit 植物RNA提取试剂盒	50 preps	¥ 798
CW0559S	RNApure Plant Kit (DNase I) 植物RNA提取试剂盒 (DNase I)	50 preps	¥ 998
 CW2598S	OminiPlant RNA Kit (DNase I) 全能型植物RNA提取试剂盒 (DNase I)	50 preps	¥ 798
CW2281S	RNApure Circulating Reagent 游离RNA (血清血浆尿液等) 提取试剂	50 preps	¥ 498
CW0591S	AllPure DNA/RNA/Protein Kit DNA/RNA/Protein提取试剂盒	50 preps	¥ 1498

核酸其他产品

目录号	产品名称	规格	价格
CW0594S	RNase Removal RNA酶清除剂	100 mL	¥ 438
CW2140M	DNA Methylation Kit DNA甲基化试剂盒	50 preps	¥ 898
CW0601S	RNase A (100 mg/ mL) RNase A溶液 (100 mg/ mL)	1 mL	¥ 298
CW2837S	RNase H	600 U	¥ 258
CW0612M	RNase-Free Water 无RNA酶水	100 mL	¥ 98
CW0613S	RBC Lysis Buffer 红细胞裂解液	100 mL	¥ 48
CW0663S	50×TAE 50×Tris-乙酸缓冲液	500 mL	¥ 158
CW0664S	5×TBE 5×Tris-硼酸缓冲液	500 mL	¥ 98
CW0887S	Lysozyme 溶菌酶	100 mg	¥ 48
CW2090S	DNase I (RNase Free) DNA酶/脱氧核糖核酸酶	1000 U	¥ 358
CW2584M	Proteinase K 蛋白酶K	100 mg	¥ 298

金牌超量无内毒素质粒大提试剂盒（负压法）

- **提取速度快：**利用真空装置，40分钟内快速纯化多个样本，有效减少手动操作时间。
- **提取得率高：**可从100-300 mL菌液，获得多至2 mg转染级质粒DNA。
- **产品品质高：**提取的质粒DNA适用于大多数细胞株的高级转染实验。

目录号	产品名称	规格	价格
CW2107M	金牌超量无内毒素质粒大提试剂盒（负压法）	10 preps	¥ 898

金牌超量无内毒素质粒大提试剂盒

- **操作更简单**：使用去内毒素buffer替换推柄式过滤器，更方便。
- **操作速度快**：柱式提取过程仅需40 min。
- **提取得率高**：适用于100-300 mL菌液，质粒可达到2.6 mg。
- **质粒纯度高**：配备独特的裂解液和去内毒素buffer，可获得转染级质粒。
- **适用范围广**：适用于各种大小和高低拷贝数的目的质粒。

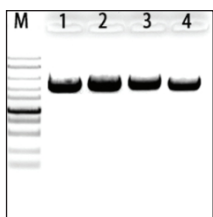


图1. 使用金牌超量无内毒素质粒大提试剂盒 (CW2104) 和A品牌无内毒素质粒大提试剂盒结果。

M: DM10000
Lane1、2: 金牌超量无内毒素质粒大提试剂盒 (CW2104)
Lane3、4: A品牌无内毒素质粒大提试剂盒

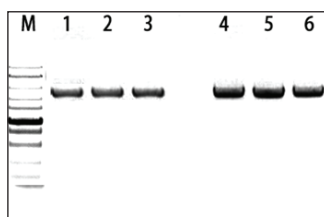


图2. 使用金牌超量无内毒素质粒大提试剂盒 (CW2104) 和B品牌无内毒素质粒大提试剂盒提取DH5α菌液中的质粒结果。

M: DM10000
Lane1、2、3: B品牌无内毒素质粒大提试剂盒
Lane4、5、6: 金牌超量无内毒素质粒大提试剂盒 (CW2104)

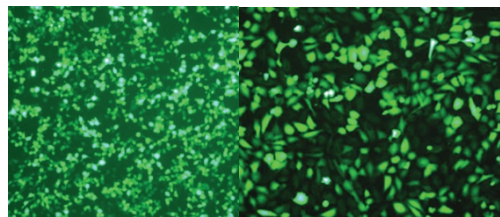


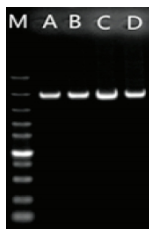
图3. 质粒提取结果图片

使用金牌超量无内毒素质粒大提试剂盒提取的质粒，分别转染293细胞（左图）和Hela细胞（右图）后效果图。结果表明，该试剂盒提取得率高，去内毒素效果好。

目录号	产品名称	规格	价格
CW2104M	金牌超量无内毒素质粒大提试剂盒	10 preps	¥ 698

金牌超量质粒小提试剂盒

- **操作更简单**：15 min即可完成多个样品的抽提工作。
- **提取得率高**：配备新型硅基质膜高效专一结合质粒DNA，每个吸附柱可吸附高达40 μg的质粒DNA。
- **质粒纯度高**：采用特殊的缓冲液系统，有效去除蛋白等杂质，提取的质粒可直接进行测序、酶切、PCR等实验。
- **适用范围广**：适用于各种大小和高低拷贝数的目的质粒。



M: DM10000
LaneA、B:
A品牌质粒小提试剂盒
LaneC、D:
康为金牌超量质粒小提试剂盒

取2 mL过夜培养的大肠杆菌菌液，分别使康为金牌超量质粒小提试剂盒和A品牌质粒小提试剂盒提取质粒，100 μL buffer洗脱，取5 μL质粒溶液用琼脂糖凝胶电泳鉴定质粒质量。

实验结果表明：康为金牌超量质粒小提试剂盒具有优越的提取得率！

目录号	产品名称	规格	价格
CW2108M	金牌超量质粒小提试剂盒	200 preps	¥ 498

通用型柱式基因组DNA提取试剂盒

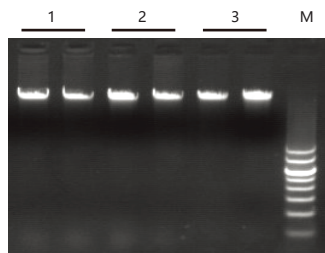
- 适用于从动物组织、细胞、血液或细菌样本中分离纯化高纯度总基因组DNA。
- 无需有机溶剂提取，无需乙醇沉淀，彻底去除污染物及下游反应抑制物，快速提取高品质DNA。

样本	处理样本量	DNA得率 μg
哺乳动物全血	100-1000 μL	3-30
禽类、两栖动物类	5-10 μL	5-20
动物组织	25 mg	10-30
培养细胞	10^6 - 10^7 细胞	5-30
鼠尾	0.4-0.6 cm	10-40
细菌（革兰氏阳性菌或阴性菌）	1-5 mL (10^6 - 10^7 细胞)	5-20

目录号	产品名称	规格	价格
CW2298S	通用型柱式基因组DNA提取试剂盒	50 preps	¥ 398
CW2298M		200 preps	¥ 1298

新型植物基因组DNA提取试剂盒

- 无毒害：无需使用酚/氯仿抽提，操作安全、环保。
- 纯度高、质量好：100 mg植物组织可提取3-30 μg 高纯度的基因组DNA。
- 推荐应用：小麦、烟草、真菌、拟南芥、水稻、花生、黄瓜、菊花、玉米、土豆、葡萄、苹果等。



实验方法：用康为新型植物基因组DNA提取试剂盒提取不同新鲜幼嫩样本，100 μL Buffer GE洗脱，取5 μL DNA样品上样，1%琼脂糖凝胶电泳检测。

1：大豆叶片；2：拟南芥叶片；3：水稻叶片。

图1. 使用CW0531 新型植物基因组DNA提取试剂盒提取不同样本的基因组DNA电泳图

目录号	产品名称	规格	价格
CW0531S	新型植物基因组DNA提取试剂盒	50 preps	¥ 398
CW0531M		200 preps	¥ 1258

血液基因组DNA柱式小量提取试剂盒 (0.1-1 mL)

- 柱式提取方法，适用于处理0.1-1 mL的血液样本，最高得率达30 μg。
- 无需有机溶剂提取以及乙醇沉淀，彻底去除污染物及下游反应抑制物，快速提取高品质DNA。

样本	处理血液量μL	DNA得率μg
哺乳动物全血	100-500	3-10
	500-1000	4-30
禽类、两栖动物类	5-20	5-40

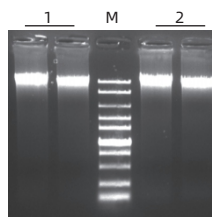


图1. 使用CW2087 血液基因组DNA小量提取试剂盒提取人200 μL全血DNA结果图

目录号	产品名称	规格	价格
CW2087S	血液基因组DNA柱式小量提取试剂盒 (0.1-1 mL)	50 preps	¥ 398
CW2087M		200 preps	¥ 1258

血液基因组DNA非柱式提取试剂盒 (0.1-20 mL)

- 非柱式提取方法，灵活处理各种血液和细胞样品。
- 无需有机溶剂提取以及乙醇沉淀，快速提取高品质DNA。

样本	处理血液量μL	DNA得率μg
哺乳动物全血	300	3-10
	1000	4-30
	5000	100-200
禽类、两栖动物类	5-20	5-40

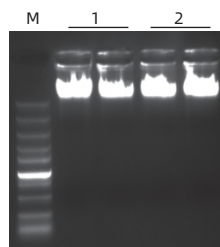


图2. 使用CW0544 非柱式血液基因组DNA提取试剂盒提取人1 mL全血DNA结果图

目录号	产品名称	规格	价格
CW0544M	血液基因组DNA非柱式提取试剂盒 (0.1-20 mL)	200 preps	¥ 998

新型固定组织基因组DNA提取试剂盒

—— 无需二甲苯，高效提取福尔马林固定、石蜡包埋样本中的DNA

- **无毒快速操作**：使用专门优化的脱蜡剂和裂解液，无需使用二甲苯，无需过夜操作，无需有机溶剂提取以及乙醇沉淀。
- **提取率高**：使用优化的裂解条件，有效去除由福尔马林交联造成的抑制效应，提高DNA的提取产量。
- **纯度高**：彻底去除污染物及下游反应抑制物，提取高纯度的DNA。

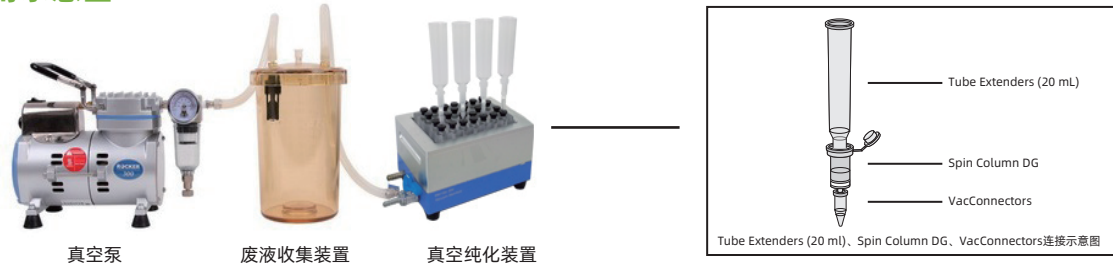
目录号	产品名称	规格	价格
CW2646S	新型固定组织基因组DNA提取试剂盒	50 preps	¥ 498

游离DNA中量提取试剂盒（负压法）

——适用于处理1-5 mL新鲜或冷冻的血清、血浆等样品和1-4 mL的尿液样本

- **适合大体积样本：**试剂盒使用负压法，配备延伸管（Tube Extenders），配套使用负压装置可将样品处理量提至5 mL。
- **提取得率高：**使用高效微量吸附柱（Spin Column DG）结合目的片段，有效提升核酸的回收率。洗脱体积可在20-150 μ L之间灵活变化，可浓缩低浓度核酸。
- **纯度高：**经纯化和浓缩的游离DNA不含蛋白、核酸酶和其他杂质，可即用于下游各种应用，包括PCR、荧光定量PCR、二代测序等。

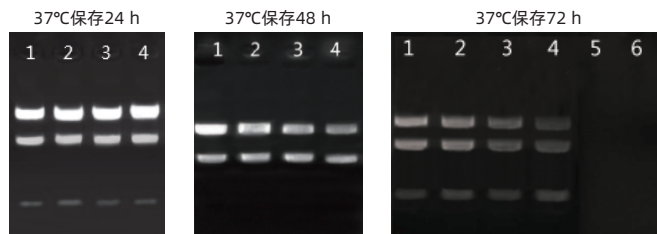
产品使用示意图



目录号	产品名称	规格	价格
CW2612M	游离DNA中量提取试剂盒（负压法）	50 preps	¥ 2998

DNA/RNA样本保存液

- 适用于1 cm³组织块样本RNA的室温保存。
- 无需使用液氮或干冰，可直接使用本产品室温保存和长途运输样本。
- 可同时保存组织样本内的DNA和RNA。
- 37°C保存3天，18-25°C保存7天，2-8°C保存4周。
- 经该产品保存的样本可用于所有关于RNA的后续实验：包括总RNA的提取、microRNA的提取、mRNA的提取等。



1,2: 康为世纪RNA保存液 3,4: 某进口品牌RNA保存液 5,6: 未放入RNA保存液

37°C环境下，使用不同公司的组织样本RNA保存液保存样本，并对其进行RNA提取。

实验结果表明：康为组织样本RNA保存液具有更强的RNA保存能力。

目录号	产品名称	规格	价格
CW0592S	RNA样本保存液	100 mL	¥ 298
CW0592M		500 mL	¥ 998
CW2689S	组织样本RNA保存管	10 tubes	¥ 198

超纯RNA提取试剂盒

- **适用范围广**：独特的裂解液配方充分裂解细胞或组织，适用于多种动植物和细胞样本的RNA提取。
- **纯度高**：升级的硅基质膜最大程度的减少蛋白污染和有机溶剂污染，提取的RNA可直接用于下游实验。
- **提取产量高**：可从细胞或者组织中提取多至100 μg的RNA。

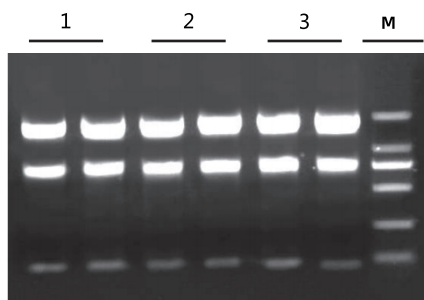


图1. 使用CW0581 超纯RNA提取试剂盒提取不同样本的RNA电泳图

实验方法：用康为超纯RNA提取试剂盒提取不同新鲜幼嫩样本，100 μL RNase-Free Water洗脱，取5 μL RNA样品上样，1%琼脂糖凝胶电泳检测。

1: 新鲜兔血；2: 新鲜植物幼叶；3: 新鲜小鼠肝脏

目录号	产品名称	规格	价格
CW0581S	超纯RNA提取试剂盒	50 preps	¥ 598
CW0581M		200 preps	¥ 1898

全能型植物RNA提取试剂盒

- **通用性强**：可从各种植物中提取总RNA，即便是多糖多酚含量丰富的植物也能成功提取。
- **纯度高**：彻底去除污染物及下游反应抑制物，提取的RNA适合于多种下游应用。
- **成功提取的样本**：水稻叶片、小麦叶片、苹果、桃、梨、番茄、樱桃、杏、香蕉叶片、葡萄、桂圆果皮、桂圆果肉、荔枝果皮、荔枝果肉、黄豆、花生、马铃薯块茎、松针、银杏叶、杨树叶、冬青叶、月季等。

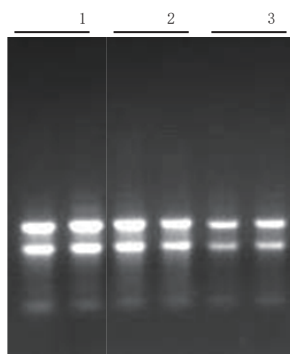


图2. 使用CW2598 全能型植物RNA提取试剂盒提取不同样本的RNA电泳图

实验方法：用康为全能型植物RNA提取试剂盒提取新鲜幼嫩样本，100 μL RNase-Free Water洗脱，取5 μL RNA样品上样，1%琼脂糖凝胶电泳检测。

1: 荔枝果肉；2: 番茄果实；3: 香蕉叶片

目录号	产品名称	规格	价格
CW2598S	全能型植物RNA提取试剂盒 (DNase I)	50 preps	¥ 798

磁珠法高通量核酸提取与纯化产品选择指南

样本类型	样本举例	推荐应用
血液	新鲜/冻存抗凝全血、血细胞、白膜层等	CW2361 磁珠法血液DNA提取试剂盒
血片	干血斑	CW2504 磁珠法血片DNA提取试剂盒
游离核酸	新鲜或冷冻的血浆、血清、尿液、羊水等无细胞体液提取游离DNA	CW2512 KingFisher游离DNA提取试剂盒 CW2522 磁珠法游离DNA提取试剂盒 CW2560 磁珠法大体积游离DNA提取试剂盒
病毒	血清、血浆、拭子等无细胞体液	CW2509 Magbead Viral DNA/RNA Kit
口腔拭子	口腔拭子	CW2507 磁珠法口腔拭子DNA提取试剂盒
FFPE 固定组织	福尔马林固定的组织、 长期保存的石蜡包埋组织	CW2558 磁珠法固定组织DNA提取试剂盒
唾液	唾液	CW2506 磁珠法唾液DNA提取试剂盒
植物	新鲜幼嫩叶片，如小麦、烟草、拟南芥、 水稻等常见植物样本，模式植物	CW2528 磁珠法植物DNA提取试剂盒

磁珠法基因组DNA提取

目录号	产品名称	规格	价格
CW2361S	Magbead Blood DNA Kit 磁珠法血液DNA提取试剂盒	96 preps	¥ 998
CW2504S	Magbead Blood Spots DNA Kit 磁珠法血片DNA提取试剂盒	96 preps	¥ 1298
CW2509S	Magbead Viral DNA/RNA Kit 磁珠法病毒DNA/RNA提取试剂盒	96 preps	¥ 2898
CW2512S	KingFisher Free-Circulating DNA Kit KingFisher游离DNA提取试剂盒	96 preps	¥ 2598
CW2522S	Magbead Free-Circulating DNA Kit 磁珠法游离DNA提取试剂盒	96 preps	¥ 1998
CW2560S	Magbead Free-Circulating DNA Maxi Kit 磁珠法大体积游离DNA提取试剂盒	48 preps	¥ 2398
CW2507S	Magbead Swab DNA Kit 磁珠法口腔拭子DNA提取试剂盒	96 preps	¥ 1298
CW2506S	Magbead Saliva DNA Kit 磁珠法唾液DNA提取试剂盒	96 preps	¥ 1298
CW2558M	NuClean Magbead FFPE DNA Kit 磁珠法固定组织DNA提取试剂盒	96 preps	¥ 2498
CW2516S	Magbead Tissue DNA Kit 磁珠法新鲜组织DNA提取试剂盒	96 preps	¥ 1298
CW2528S	Magbead Plant DNA Kit 磁珠法植物DNA提取试剂盒	96 preps	¥ 1398
CW2556M	Magbead Stool DNA Kit 磁珠法粪便DNA提取试剂盒	96 preps	¥ 1698
CW2515S	Magbead Gel Extraciant Kit 磁珠法琼脂糖凝胶DNA回收试剂盒	96 preps	¥ 558

核酸提取仪

目录号	产品名称	规格
CWE800	CWE800 8通道全自动核酸提取仪	8通道
CWE2100	CWE2100 32通道全自动核酸提取仪	32通道
CWE960	CWE960 96通道全自动核酸提取仪	96通道
CWE2400	CWE2400 24通道全自动核酸提取仪	24通道

磁珠法血液DNA提取试剂盒

适用于从新鲜或冷冻抗凝血、细胞悬浮液等样本中提取DNA

- **高得率**: 从200 μ L全血中获得3-10 μ g DNA, 得率为血液DNA柱式法的2-8倍。
- **高纯度**: $OD_{260/280}$ 比值在1.7-1.9之间, 提取的DNA可用于克隆、定量PCR、芯片分析及二代测序等。
- **高通量**: 可与液体工作站、磁珠法自动纯化系统匹配使用。

样本号	浓度 (ng/ μ L)	$OD_{260/280}$	$OD_{260/230}$
S1	111.1	1.87	1.74
S2	130.4	1.88	1.82
S3	136	1.87	1.85
S4	116.30	1.93	1.90

表1 某客户使用康为CW2361试剂盒从200 μ L全血中提取基因组DNA, 使用NanoDrop 2000检测结果

结果表明: 使用该产品提取得率高、纯度高, 能满足PCR、荧光定量PCR、文库构建等下游检测。

目录号	产品名称	规格	价格
CW2361S	磁珠法血液DNA提取试剂盒	96 preps	¥ 998

磁珠法口腔拭子DNA提取试剂盒

适用于从干燥保存或在保护液中保存的口腔拭子中提取基因组DNA

- **简单方便**: 提取速度快, 仅需40分钟即可完成基因组DNA提取。
- **高纯度**: 纯化得到的DNA $OD_{260/280}$ 比值在1.7-1.9之间, 完整度高 (>15 kb), 可用于二代测序、定量PCR、芯片检测等下游实验。
- **高通量**: 可与液体工作站、磁珠法自动纯化系统匹配使用。

样本号	浓度 (ng/ μ L)	$OD_{260/280}$	$OD_{260/230}$
干口腔拭子1	211.9	1.92	1.83
干口腔拭子2	228.2	1.94	1.77
干口腔拭子3	171.6	1.8	1.86
干口腔拭子4	197.2	1.82	1.87

表2 某客户使用康为CW2507试剂盒从口腔拭子中提取基因组DNA, 使用NanoDrop 2000检测结果

结果表明: 使用该产品提取得率高、纯度高, 能满足二代测序、定量PCR、芯片检测等下游实验。

目录号	产品名称	规格	价格
CW2507S	磁珠法口腔拭子DNA提取试剂盒	96 preps	¥ 1298

磁珠法游离DNA提取试剂盒

适用于从新鲜或冷冻的血浆、血清、尿液、羊水等无细胞体液中提取游离DNA

- **高纯度**：提取的DNA可用于定量PCR、芯片分析及二代测序等。
- **样本处理量灵活**：可从0.2-1 mL的血浆、血清、羊水等无细胞体液中提取游离DNA。
- **高通量**：可与液体工作站、磁珠法自动纯化系统匹配使用。

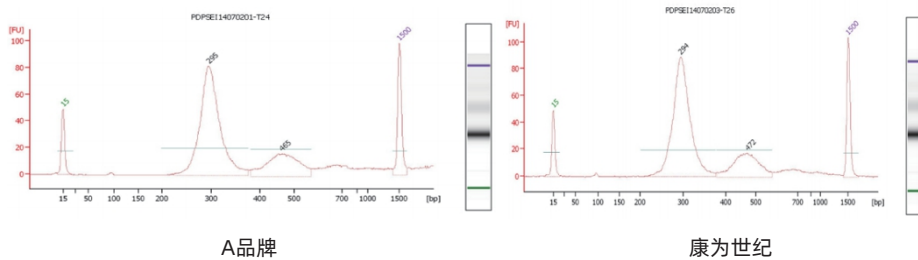


图1 使用不同公司磁珠法游离DNA提取试剂盒提取血浆游离DNA后，进行二代测序建库，将制备完成的DNA文库用Agilent Bioanalyzer检测文库中的DNA片段分布范围。

结果表明：使用康为产品提取得到的游离DNA片段丰度分布与进口A公司无差异

目录号	产品名称	规格	价格
CW2522S	磁珠法游离DNA提取试剂盒	96 preps	¥1998

CWE800 8通道全自动核酸提取仪

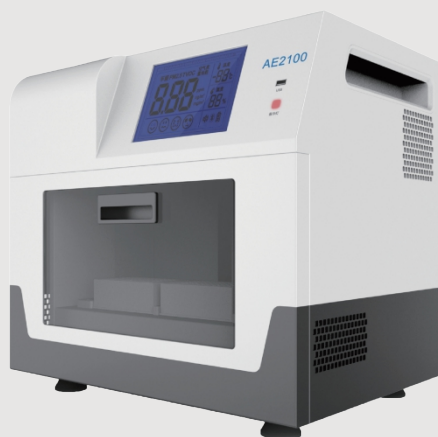
——全球首台便携式核酸提取设备

- **专利技术**：自旋转搅拌专利技术，提取效果好，纯度高。
- **携带方便**：便携式，让您走到哪用到哪。
- **高效率**：自动化操作，省掉繁琐的手动流程。
- **简单操作**：无须搭配手册即可学习主要功能的操作。



CWE2100 32通道全自动核酸提取仪

——灵活控温，快速提取



产品优势



结果

实力所在

CWE2100全自动核酸提取仪可从生物样本中提取、纯化核酸。采用先进的尖端充磁技术转移磁珠，提高磁珠回收率，搭配康为试剂盒使用兼具高得率与高纯度。

控温

单排升降温

可实现2分钟内20°C至90°C之间的快速升降温，使反应更加精确。

特别设计的凹槽加热模块与96深孔板完美匹配，使用单排升降温技术，减少液体蒸发，严格控制反应体系。

操控

极致便捷

机身配备8寸超大彩色触控屏显，运行程序时间及操作步骤直观显示，给您舒适的操控体验。

可随时灵活编程，可设置暂停步骤，方便使用。更有二维码识别技术，自动选择相应程序，避免错误操作。

安全

防交叉污染

磁棒运行时自动识别液面高度，严格控制孔间污染。具备紫外消毒功能，有效杜绝微生物污染。

程序运行过程中如果遇到意外情况打开操作舱门，则仪器自动暂停，以保护操作人员安全，关闭舱门后可继续恢复程序运行。

CWE960

96通道全自动核酸提取仪

—— 一次完成96样本核酸提取



产品优势



- **提高实验效率：**磁珠吸附法回收率 >98%；10 分钟实现高质量 & 全自动提取，无需人工干预；独立温控，温度范围为室温到120℃。
- **细致入微的保障：**仪器内置紫外灯，消杀完毕可自动关机；防滴漏挡板自动展开，避免交叉污染；开门检测，自动暂停；多级用户管理，用户分为管理员、工程师、实验员。
- **灵活多变的配置：**仪器设有 8 个工作板位；作板位可灵活定义；通用耗材，兼容各大厂家的磁珠法提取试剂。
- **轻松便捷的体验：**10 寸彩色触控显示屏，程序编辑简单支持导入导出功能；动检测孔板安装；支持 USB 一键升级系统软件功能；提取过程全自动，只需人工加入样本。

高效
温控

超大
彩屏

高通量

开放性

产品参数



类别	参数	类别	参数
提取通量	1-96	程序存储	500 条提取程序
处理体积	50-1000μL	程序管理	新增、编辑、删除、复制、导入、导出
磁珠回收率	> 98%	污染控制	内置紫外消毒灯
温度范围	室温-120℃	外部接口	USB 接口、RJ45 以太网接口
工作板位	8	外形尺寸	730×547×640 mm
适用耗材	标准 96 孔深孔板或定制耗材	输入电源	220VAC±10%，50Hz，700VA

电泳、DNA Marker

目录号	产品名称	规格	价格
CW0610S	6×DNA Loading Buffer 6×DNA上样缓冲液	10 mL	¥ 58
CW2635S	SuperStain (10,000×in Water) SuperStain核酸染料 (10,000×in Water)	500 µL	¥ 598
 CW2636M	6×SuperStain Loading Buffer 6×SuperStain上样缓冲液	2.5 mL (5×500 µL)	¥ 798
CW0632S	DM2000	100 preps (500 µL)	¥ 98
CW0632M		500 preps (5×500 µL)	¥ 388
CW0636S	100bp Ladder	100 preps (500 µL)	¥ 98
CW0636M		500 preps (5×500 µL)	¥ 388
CW0641M	1kb Ladder	500 preps (5×500 µL)	¥ 388
 CW2583S	Super DNA Marker	100 preps (500 µL)	¥ 98
CW2583M		500 preps (5×500 µL)	¥ 388
CW2641M	SuperStain DNA Marker	500 preps (5×500 µL)	¥ 798

克隆、转化

目录号	产品名称	规格	价格
连接			
CW2592M	Quick DNA Ligation Kit 快速DNA连接试剂盒	100 rxns	¥ 498
CW0805M	T4 DNA Ligase T4连接酶	500 U	¥ 398
CW3034S	One Step Seamless Cloning Mix 快速无缝克隆预混液	20 rxns	¥ 998
CW3034M		50 rxns	¥ 1998
感受态			
CW0807S	TOP10 Competent Cell TOP10感受态细胞	10 tubes	¥ 188
 CW0808S	DH5α Competent Cell DH5α感受态细胞	10 tubes	¥ 188
CW0808H		80 tubes	¥ 998
CW0809S	BL21 (DE3) Competent Cell BL21 (DE3) 感受态细胞	10 tubes	¥ 288
CW0810S	BL21 (DE3) pLysS Competent Cell BL21 (DE3) pLysS感受态细胞	10 tubes	¥ 288
CW0811S	Rosetta (DE3) Competent Cell Rosetta (DE3) 感受态细胞	10 tubes	¥ 288
 CW0812S	XL10-Gold Competent cell XL10-Gold感受态细胞	10 tubes	¥ 288
转化			
CW0603S	IPTG (50 mg/mL) IPTG溶液 (50 mg/mL)	5 mL	¥ 58
CW0604S	X-gal (20 mg/mL) X-gal溶液 (20 mg/mL)	5 mL	¥ 158

One Step Seamless Cloning Mix

- **高效准确**: 高效克隆长达15 kb的DNA片段, 连接阳性率 > 95%。
- **无缝克隆、定向连接**: 插入位点不会引入额外的碱基序列, 可定向连接多片段。
- **快速兼容**: 5-15 min即可完成单片段、多片段的快速重组。
- **适用广泛**: 不受插入片段酶切位点、平端、粘性末端的限制, 可以在任意载体和位点上进行克隆。
- **高稳定性**: 反复冻融15次以上或4°C放置1个月, 重组酶活性依然稳定。

目录号	产品名称	规格	价格
CW3034S	One Step Seamless Cloning Mix	20 rxns	¥ 1198
CW3034M		50 rxns	¥ 2398

SuperStain 上样缓冲液

——含无毒核酸染料的上样缓冲液

- **操作简单、一管搞定**: 该产品将核酸染料SuperStain与Loading Buffer混合, 使用者只需将其与DNA样品混匀, 即可上样进行电泳。
- **无需泡胶**: 电泳完成后, 直接使用紫外激发检测即可, 无需额外泡胶步骤。
- **条带准确**: 避免了大分子核酸染料常见的迁移率问题, 不易拖带、不易弯曲、背景清晰。
- **安全无毒**: SuperStain为新型核酸染料, 安全无毒, 无法穿透活细胞的细胞膜, 更加安全可靠。

目录号	产品名称	规格	价格
CW2636M	6×SuperStain Loading Buffer	2.5 mL	¥ 798

Super DNA Marker

- **超宽分子量, 一款顶两款**: Super DNA Marker 可以满足几乎所有核酸片段的电泳实验, 使用者无需再准备低分子量和高分子量的Marker。
- **辅助核酸定量**: 取5 μL本产品进行琼脂糖凝胶电泳时, 1000 bp的DNA片段量约为150 ng。

目录号	产品名称	规格	价格
CW2583S	Super DNA Marker	100 preps	¥ 98
CW2583M		500 preps	¥ 388

二代测序文库构建产品选择指南

实验步骤		推荐应用	
DNA 文库构建	试剂盒	机械打断法 CW2585 二代测序快速DNA建库试剂盒 (Illumina平台) 起始量5 ng-1 μg CW3045 DNA文库快速制备试剂盒 (Illumina及MGI平台) 起始量100 pg-1μg CW2639 二代测序快速DNA建库试剂盒 (Ion Torrent平台) 起始量5 ng-1 μg CW3012 cfDNA文库快速制备试剂盒 (MGI平台) 另须搭配接头连接试剂盒CW2586、CW2587和片段选择性回收试剂盒CW2508	
		酶切法 CW3025 含片段化酶DNA文库快速制备试剂盒 (Illumina及MGI平台) 起始量10 ng-1 μg 另须搭配接头连接试剂盒CW2586、CW2587和片段选择性回收试剂盒CW2508	
		转座酶法 CW2845 转座酶法二代测序快速DNA建库试剂盒 (Illumina平台) 起始量50 ng-1 μg CW2846 转座酶法二代测序快速DNA建库试剂盒 (Illumina平台) 起始量5 ng-1 μg CW2847 转座酶法二代测序快速DNA建库试剂盒 (Illumina平台) 起始量1 ng-1 μg	
	原料	末端修复、 补平 CW2672 T4 DNA 聚合酶 CW2671 T4 多聚核苷酸激酶 CW2119 Klenow 片段 (3' 5'exo-)	
		A尾添加 CW2701 T4 DNA 连接酶 (二代测序专用) CW2713 Bst DNA聚合酶	
		接头连接 CW2586 二代测序接头引物试剂盒I (Illumina平台 Index Primer1-12) CW2587 二代测序接头引物试剂盒II (Illumina平台 Index Primer13-24) CW3042 NGS双端检索接头引物试剂盒-Illumina (Set I)	
		PCR富集 CW2648 HiFi PCR Mix for NGS	
		片段选择性 回收 CW2508 磁珠法DNA纯化回收试剂盒	
	DNA文库 质量评价	荧光定量PCR法	CW2684 DNA文库定量试剂盒 (Illumina平台) CW2680 DNA文库定量试剂盒 (Ion Torrent平台)

康为世纪可提供多平台建库试剂



BGISEQ



Illumina



Ion Torrent

二代测序建库试剂盒

目录号	产品名称	规格	价格
 CW2585S	NGS Fast DNA Library Prep Set for Illumina	24 rxns	¥ 2998
CW2585M	二代测序快速DNA建库试剂盒 (Illumina平台)	96 rxns	¥ 9998
CW2842S	High-Input DNA Library Prep Set for Illumina	24 rxns	¥ 2998
CW2842M	大量输入DNA建库试剂盒 (Illumina平台)	96 rxns	¥ 9998
 CW3045S	Fast DNA Library Prep Set for Illumina & MGI	24 rxns	¥ 2998
CW3045M	DNA文库快速制备试剂盒 (Illumina及MGI平台)	96 rxns	¥ 9998
CW3025S	NGS FragFast DNA Library Prep Kit (Illumina & MGI)	24 rxns	¥ 4598
CW3025M	含片段化酶DNA文库快速制备试剂盒 (Illumina及MGI平台)	96 rxns	¥ 14998
CW2847S	NGS TPL DNA Library Prep Set for Illumina (1 ng)	24 rxns	¥ 5888
CW2847M	转座酶法二代测序快速DNA建库试剂盒 (Illumina, 1 ng)	96 rxns	¥ 22998
CW2846S	NGS TPM DNA Library Prep Set for Illumina (5 ng)	24 rxns	¥ 5888
CW2846M	转座酶法二代测序快速DNA建库试剂盒 (Illumina, 5 ng)	96 rxns	¥ 22998
CW2845S	NGS TPH DNA Library Prep Set for Illumina (50 ng)	24 rxns	¥ 5888
CW2845M	转座酶法二代测序快速DNA建库试剂盒 (Illumina, 50 ng)	96 rxns	¥ 22998
CW2586S	NGS Multiplex Oligos for Illumina (Index Primers Set I)	24 rxns	¥ 698
CW2586M	二代测序接头引物试剂盒I (Illumina平台 Index Primer1-12)	96 rxns	¥ 2498
CW2587S	NGS Multiplex Oligos for Illumina (Index Primers Set II)	24 rxns	¥ 698
CW2587M	二代测序接头引物试剂盒II (Illumina平台 Index Primer13-24)	96 rxns	¥ 2498
 CW2639S	NGS Fast DNA Library Prep Set for Ion Torrent	24 rxns	¥ 2998
CW2639M	二代测序快速DNA建库试剂盒 (Ion Torrent平台)	96 rxns	¥ 9998
 CW3012S	Fast cfDNA Library Prep Set for MGI		
	cfDNA文库快速制备试剂盒 (MGI平台)	48 rxns	¥ 5598
CW3013S	Circularization Kit For MGI		
	环化试剂盒 (MGI平台)	16 rxns	¥ 1998
 CW2508S	MagBead DNA Purification Kit (for NGS Size Selection)	5 mL	¥ 598
CW2508M	磁珠法DNA纯化回收试剂盒	50 mL	¥ 3998

单细胞全基因组扩增试剂盒

目录号	产品名称	规格	价格
 CW2843S	Single Cell WGA Kit (MDA)	24 rxns	¥ 4598
CW2843M	单细胞全基因组扩增试剂盒 (MDA)	96 rxns	¥ 14998
 CW2844S	Single Cell WGA Kit	24 rxns	¥ 4598
CW2844M	单细胞全基因组扩增试剂盒	96 rxns	¥ 14998

二代测序建库原料

目录号	产品名称	规格	价格
CW2672S	T4 DNA Polymerase	150 U	¥ 198
CW2672M	T4 DNA聚合酶	750 U	¥ 898
CW2701S	T4 DNA Ligase	750 U	¥ 458
CW2701M	T4 DNA聚合酶 (二代测序专用)	3000 U	¥ 1498
CW2671S	T4 Polynucleotide Kinase	500 U	¥ 198
CW2671M	T4多聚核苷酸激酶	2500 U	¥ 898
CW2119S	Klenow Fragment (3'-5' exo-)	200 U	¥ 188
CW2119M	Klenow 片段 (3'-5' exo-)	1000 U	¥ 848
CW2713S	Bst DNA Polymerase, Large Fragment	800 U	¥ 198
CW2713M	Bst DNA 聚合酶, 大片段	4000 U	¥ 898
CW2648S	HiFi PCR Mix for NGS	1 mL	¥ 298
CW2648M		5 mL	¥ 1298
CW2818S	Phi29 DNA Polymerase	250 U	¥ 298
CW2818M		1250 U	¥ 1358
CW2608S	HotVent exo- DNA Polymerase	200 U	¥ 398
CW2608M		1000 U	¥ 1598

文库定量试剂

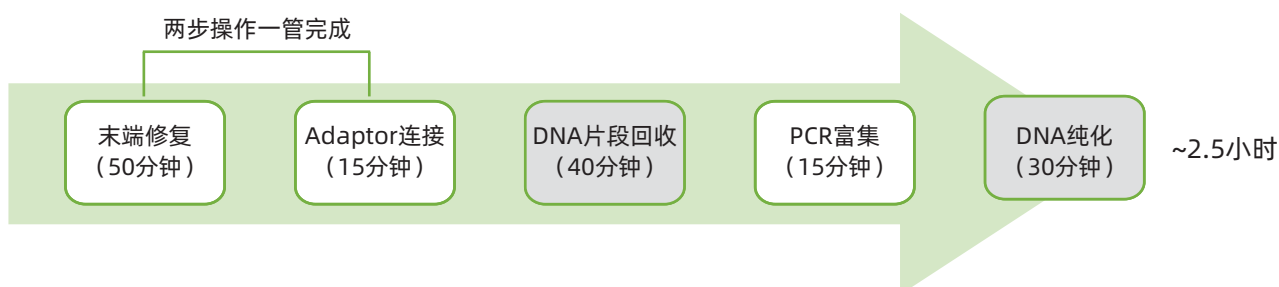
目录号	产品名称	规格	价格
CW2684S	NGS Library Quantification Kit for Illumina	1 mL	¥ 698
CW2684M	DNA文库定量试剂盒 (Illumina平台)	5 mL	¥ 2998
CW2680S	NGS Library Quantification Kit for Ion Torrent	1 mL	¥ 698
CW2680M	DNA文库定量试剂盒 (Ion Torrent平台)	5 mL	¥ 2998
CW2683S	Human Genomic DNA Quantification Kit	1 mL	¥ 998
CW2683M	人基因组DNA定量试剂盒	5 mL	¥ 3998
CW2685S	Y Human Male DNA Quantification Kit	1 mL	¥ 998
CW2685M	Y染色体人基因组DNA定量试剂盒	5 mL	¥ 3998

DNA文库快速制备试剂盒（Illumina及MGI平台）

- **适用于illumina和华大平台：**可连接不同接头，分别进行illumina和华大测序平台的文库构建。
- **兼容性强：**适用于各种样本类型，如新鲜组织gDNA，血液游离DNA，FFPE降解样本等。
- **模板投入量范围广：**100 pg-1 μg。
- **下机数据质量优：**测序覆盖度均一，具有高转化效率，有效减少重复率。
- **稳定性好：**整个试剂生成流程均采用自动化生产、组装，经严格质控保证产品稳定性。
- **解决标签跳跃问题：**华大平台配套接头引物中的barcode通过PCR方式引入，可至少提供128种barcode。

目录号	产品名称	规格	价格
CW3045S	DNA文库快速制备试剂盒（Illumina及MGI平台）	24 rxns	¥ 2998
CW3045M		96 rxns	¥ 9998

二代测序快速DNA建库试剂盒（Illumina平台）



- **操作简单、快速：**
2.5小时快速完成DNA文库构建。
末端补平、磷酸化、加A一步完成；DNA末端修复和接头连接一管完成；整个建库过程仅需两步DNA纯化。
- **起始模板DNA需求量低：**
5 ng-1 μg。
- **无偏好高保真扩增：**
高保真扩增，最大程度上降低扩增偏好性，扩大序列的覆盖区域。
- **兼容性强：**
支持多种样本，如cfDNA、基因组DNA等。
- **适应范围广：**
适合全基因组测序，全外显子或其他靶向测序，扩增子测序，宏基因组测序等。

目录号	产品名称	规格	价格
CW2585S	二代测序快速DNA建库试剂盒（Illumina平台）	24 rxns	¥ 2998
CW2585M		96 rxns	¥ 9998

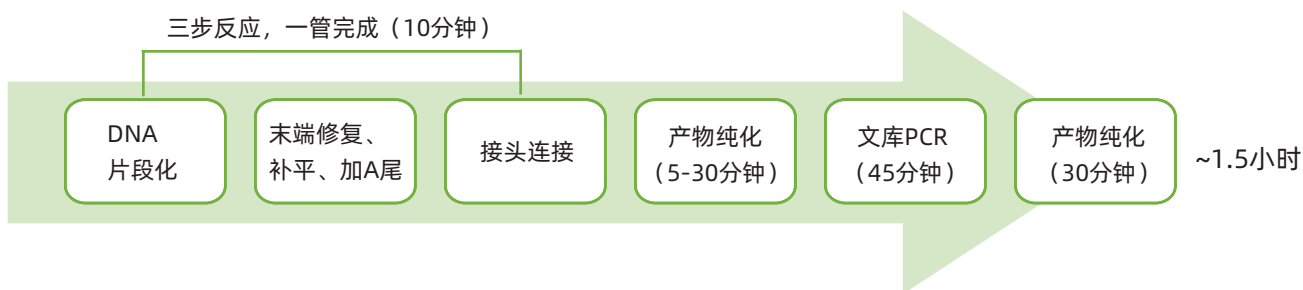
含片段化酶DNA文库快速制备试剂盒 (Illumina及MGI平台)



- **样本起始量:** 10 ng-1 μg。
- **含片段化酶, 操作简单、快速:** DNA片段化和文库构建2.5小时完成。一次处理多个样本; 酶切、末端修复、接头连接三步反应, 一管完成; 整个建库过程仅需两步DNA纯化。
- **有效提升文库产量和测序质量:** 一管式操作有效提升接头连接效率, 降低测序偏倚度。获得更高的文库多样性、更低的重复率和均一的覆盖度。
- **支持多种样本:** 适合于基因组DNA、大片段DNA、FFPE和微量样本的DNA文库构建。

目录号	产品名称	规格	价格
CW3025S	含片段化酶DNA文库快速制备试剂盒 (Illumina及MGI平台)	24 rxns	¥ 4598
CW3025M		96 rxns	¥ 14998

转座酶法二代测序快速DNA建库试剂盒(Illumina平台)



- 体外转座技术最简单、快速的建库流程, 易于实现建库自动化。
- 高保真无偏好扩增, 最大程度上降低扩增偏好性, 扩大序列的覆盖区域。
- 具有3种规格, 分别适用于起始模板DNA投入量为50 ng、5 ng和1 ng的反应。
- 提供96种和384种双端Index标记组合。

目录号	产品名称	规格	价格
CW2845S	转座酶法二代测序快速DNA建库试剂盒(Illumina, 50 ng)	24 rxns	¥ 5888
CW2845M		96 rxns	¥ 22998

单细胞全基因组扩增试剂盒

- 可以以单个细胞或者微量样本为模板，实现全基因组位点无偏差扩增。
- 扩增得到的DNA完整度高、覆盖位点多、产物长度长，可获得长达100 kb的DNA片段。
- 可广泛适用于二代测序、SNP、SNV、STR分型、PGD、qPCR分析等。

目录号	产品名称	规格	价格
CW2843S	单细胞全基因组扩增试剂盒 (MDA)	24 rxns	¥ 4598
CW2843M		96 rxns	¥ 14998

- 可以以单个细胞或者微量样本为模板，实现全基因组位点无偏差扩增。
- 扩增时间短，扩增效率高，扩增产物长度200-1500 bp。
- 适用于二代测序，CNV，SV分析，PGS，qPCR分析等。

目录号	产品名称	规格	价格
CW2844S	单细胞全基因组扩增试剂盒	24 rxns	¥ 4598
CW2844M		96 rxns	¥ 14998

磁珠法DNA纯化回收试剂盒

适用于二代测序建库时DNA的纯化回收及PCR产物的纯化回收

- **高得率**：回收效率最高可达95%。
- **高纯度**：OD_{260/280} 比值在1.7-1.9之间，OD_{260/230} 比值在2.0以上。
- **适用广**：DNA片段大小不受限，还可用于微量基因组DNA纯化回收。
- **无毒害**：不含有毒试剂，绿色、健康、无毒害。
- 可完美替代AMPure XP Beads。

产品对比

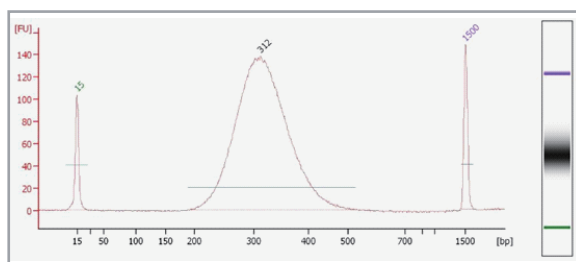


图1 将打断的人基因组DNA进行文库构建，使用康为磁珠法DNA纯化回收试剂盒对DNA进行选择性回收，将制备完成的DNA文库用Agilent 2100 Bioanalyzer检测，以上为DNA文库中的DNA片段分布范围。

结果表明：康为磁珠法DNA纯化回收试剂盒能够用于二代测序建库时DNA的选择性纯化回收。

目录号	产品名称	规格	价格
CW2508S	磁珠法DNA纯化回收试剂盒	5 mL	¥ 598
CW2508M		50 mL	¥ 3998

SDS-PAGE蛋白电泳选择指南

实验步骤		推荐应用	
SDS-PAGE 电泳	凝胶制备	CW0022 SDS-PAGE凝胶制备试剂盒	30% Acr-Bis (29:1) SDS-PAGE浓缩胶缓冲液 (4×) SDS-PAGE分离胶缓冲液 (4×) APS、TEMED
	蛋白电泳液	CW0045 Tris-甘氨酸蛋白电泳液 (pH8.3, 10×)	电泳液
		CW2566 速泳SDS-PAGE电泳液 (10×)	快速电泳液
	上样缓冲液	CW0027 SDS-PAGE 上样缓冲液 (还原, 5×)	还原型上样缓冲液, 分子量大小测定
		CW0028 SDS-PAGE 上样缓冲液 (非还原, 5×)	非还原型上样缓冲液, 免疫学活性检测
	蛋白Marker	CW2841 广谱彩虹预染蛋白Marker	预染蛋白Marker, 10 KD-180 KD, 10个条带
	染色	CW0023 ProteinShow-G250蛋白快速染色试剂	考马斯亮蓝染色液, 最低可检测到20 ng 蛋白
		CW2012 蛋白银染试剂盒	银染法, 最低可检测到5 ng的蛋白

Western Blot选择指南

实验步骤		推荐应用		
Western Blot	转膜	转膜液	CW0044 Tris-甘氨酸转膜缓冲液 (pH8.3, 10×)	转膜用缓冲液
			CW0057 丽春红染色试剂	快速染色, 判断转膜效率
	封闭液		CW0054 Western Blot封闭液I (BSA)	BSA封闭液 (pH7.5)
			CW2134 一步法Western专用封闭液	一步法WB试剂盒专用, 5分钟完成封闭
	免疫反应	快速检测	CW2029/CW2030 一步法快速WB (HRP) 试剂盒 (兔/鼠)	较常规WB节省3.5小时
		一抗/二抗检测	标签抗体、内参抗体、二抗	详见抗体列表
			CW2340 Western抗体稀释液	稀释抗体
	显色发光	化学发光法	CW0048 低背景化学发光检测试剂盒	HRP化学发光底物, 可检测ng级蛋白
			CW0049 高灵敏化学发光检测试剂盒	HRP化学发光底物, 可检测pg级蛋白
		膜再生	CW0056 蛋白印迹膜再生液	一份样品, 一次电泳, 一次转膜, 多次显影, 更多数据
		化学显色法	CW0125 DAB显色试剂盒 (20×)	HRP化学显色底物, 褐色条带
	CW0051 BCIP/NBT碱性磷酸酶显色试剂盒 (40×)		AP化学显色底物, 蓝紫色条带	

蛋白提取

目录号	产品名称	规格	价格
CW0888M	Bacterial Protein Extraction Kit 细菌蛋白抽提试剂盒	100 preps	¥ 498
CW0889M	Mammalian Protein Extraction Kit 哺乳动物蛋白抽提试剂盒	100 preps	¥ 498
CW0885M	Plant Protein Extraction Kit 植物蛋白提取试剂盒	100 preps	¥ 498
CW0890M	Yeast Protein Extraction Kit 酵母蛋白抽提试剂盒	100 preps	¥ 498
CW0891M	Tissue Protein Extraction Kit 组织蛋白抽提试剂盒	100 preps	¥ 498
CW0199S	Nuclear and Cytoplasmic Extraction Kit Nc-细胞核/浆蛋白抽提试剂盒	50 preps	¥ 498
 CW2333S	RIPA Lysis Buffer (Strong) RIPA裂解液 (强)	100 mL	¥ 198
CW2334S	RIPA Lysis Buffer (Medium) RIPA裂解液 (中)	100 mL	¥ 198
CW2200S	Protease Inhibitor Cocktail (100×) 蛋白酶抑制剂混合物	1 mL	¥ 158
CW2383S	Phosphatase Inhibitor Cocktail (100×) 蛋白磷酸酶抑制剂混合物	1 mL	¥ 158

蛋白纯化

目录号	产品名称	规格	价格
 CW0894S	His-Tagged Protein Purification Kit (Soluble Protein) His标签蛋白纯化试剂盒 (可溶性蛋白)	5 mL	¥ 598
CW0893S	His-Tagged Protein Purification Kit (Inclusion Body Protein) His标签蛋白纯化试剂盒 (包涵体蛋白)	5 mL	¥ 598
CW0010S	Ni-Agarose Resin Ni琼脂糖凝胶	10 mL	¥ 598
CW0190S	Glutathione-Sepharose Resin GST琼脂糖凝胶	10 mL	¥ 1398
CW0011S	Protein A-Agarose Protein A琼脂糖凝胶	5 mL	¥ 1198

蛋白定量

目录号	产品名称	规格	价格
CW0013S	Super-Bradford Protein Assay Kit Super-Bradford蛋白定量试剂盒	800 microplate assays	¥ 298
 CW0014S	BCA Protein Assay Kit BCA蛋白定量试剂盒	500 microplate assays	¥ 298
CW2011S	Micro BCA Protein Assay Kit 微量BCA蛋白定量试剂盒	1600 microplate assays	¥ 498

蛋白电泳

目录号	产品名称	规格	价格
凝胶制备、蛋白上样			
 CW0022S	SDS-PAGE Gel Kit	40-60 gels	¥ 358
CW0022M	SDS-PAGE凝胶制备试剂盒	200-300 gels	¥ 1398
CW0027S	SDS-PAGE Loading Buffer (Reducing, 5×) SDS-PAGE上样缓冲液 (还原, 5×)	10 mL	¥ 98
CW0028S	SDS-PAGE Loading Buffer (non-Reducing, 5×) SDS-PAGE上样缓冲液 (非还原, 5×)	10 mL	¥ 98
CW0024S	30% Acrylamide:Bis Solution (29:1)	500 mL	¥ 418
CW0025S	SDS-PAGE Stacking Gel Buffer (4×) SDS-PAGE浓缩胶缓冲液 (4×)	200 mL	¥ 98
CW0026S	SDS-PAGE Separating Gel Buffer (4×) SDS-PAGE分离胶缓冲液 (4×)	500 mL	¥ 98
CW0046S	1.5 M Tris-Cl (pH8.8)	500 mL	¥ 158
CW0047S	0.5 M Tris-Cl (pH6.8)	500 mL	¥ 98
CW2384S	Tricine-SDS-PAGE Gel Kit Tricine-SDS-PAGE凝胶制备试剂盒	50 gels	¥ 358

蛋白电泳

CW0045S	Tris-Glycine SDS Buffer (pH8.3, 10×) Tris-甘氨酸蛋白电泳液 (pH8.3, 10×)	500 mL	¥ 128
CW2566M	Fast SDS-PAGE Running Buffer (10×) 速泳SDS-PAGE电泳液 (10×)	500 mL	¥ 578

蛋白Marker

CW2841S	Multicolor Protein Marker	20 preps	¥ 258
CW2841M	广谱彩虹预染蛋白Marker	100 preps	¥ 798


蛋白电泳

目录号	产品名称	规格	价格
蛋白染色			
CW0023S	ProteinShow-G250 Protein Stain Reagent ProteinShow-G250蛋白快速染色试剂	250 mL	¥ 98
CW2012S	Protein Silver Stain Kit 蛋白银染试剂盒	20 preps	¥ 458

Western Blot

目录号	产品名称	规格	价格
转膜			
CW0044S	Tris-Glycine Transfer Buffer (pH8.3, 10×) Tris-甘氨酸转膜缓冲液 (pH8.3, 10×)	500 mL	¥ 128
CW0057S	Ponceau Stain Reagent 丽春红染色试剂	100 mL	¥ 98
CW0052S	Lane Marker Loading Buffer (Reducing, 5×) 蛋白示踪上样缓冲液	5 mL	¥ 158
封闭			
CW0054M	BSA Blocking Buffer Western Blot封闭液I (BSA)	500 mL	¥ 198
CW2134S	One Step Western Blocking Buffer 一步法Western专用封闭液	100 mL	¥ 158
抗体稀释			
CW2340S	Western Antibody Dilution Buffer Western抗体稀释液	100 mL	¥ 108
漂洗			
CW0040S	PBS (pH7.5, 10×)	500 mL	¥ 58
CW0042S	TBS (pH8.0, 10×)	500 mL	¥ 58
CW0043S	TBST (pH8.0, 10×)	500 mL	¥ 58
显色发光			
CW0048M	cECL Western Blot Kit 低背景化学发光检测试剂盒	250 mL	¥ 598
 CW0049S	eECL Western Blot Kit	50 mL	¥ 258
CW0049M	高灵敏度化学发光检测试剂盒	250 mL	¥ 998
CW0050S	Soluble TMB Kit (20×) TMB底物显色试剂盒	100 mL	¥ 298

Western Blot

目录号	产品名称	规格	价格
膜再生			
 CW0056S	Stripping Buffer	100 mL	¥ 98
CW0056M	蛋白印迹膜再生液	500 mL	¥ 298
一步法快速检测			
CW2029M	One Step Western Kit HRP (Rabbit) 一步法快速WB (HRP) 试剂盒 (兔)	50 preps	¥ 998
CW2030M	One Step Western Kit HRP (Mouse) 一步法快速WB (HRP) 试剂盒 (鼠)	50 preps	¥ 998

免疫组化

目录号	产品名称	规格	价格
CW2035S	SP Rabbit HRP Kit (DAB) 兔Streptavidin-HRP试剂盒 (DAB)	3 mL	¥ 258
CW2069S	SP Rabbit & Mouse HRP Kit (DAB) 兔/鼠通用型Streptavidin-HRP试剂盒 (DAB)	3 mL	¥ 298
CW0125M	DAB Kit (20×) DAB显色试剂盒 (20×)	100 mL	¥ 398
CW0051S	BCIP/NBT Kit (40×) BCIP/NBT碱性磷酸酶显色试剂盒 (40×)	40 mL	¥ 158
CW0128S	Citrate Buffer (100×) 柠檬酸缓冲液	100 mL	¥ 68
CW0130S	Normal Goat Serum For Blocking 封闭用正常山羊血清工作液	10 mL	¥ 68
CW0133S	Antibody Diluent 一抗稀释液	20 mL	¥ 98

标签抗体

目录号	产品名称	规格	价格
CW0286M	Anti His-Tag Mouse Monoclonal Antibody 抗His标签鼠单克隆抗体	100 μL	¥ 998
CW0285M	HRP Conjugated Anti His-Tag Mouse Monoclonal Antibody 抗His标签鼠单克隆抗体, HRP	100 μL	¥ 1298
CW0084M	Anti GST-Tag Mouse Monoclonal Antibody 抗GST标签鼠单克隆抗体	100 μL	¥ 998
CW0086M	Anti GFP-Tag Mouse Monoclonal Antibody 抗GFP标签鼠单克隆抗体	100 μL	¥ 998
CW0299M	Anti c-Myc Mouse Monoclonal Antibody 抗c-Myc标签鼠单克隆抗体	100 μL	¥ 998
CW0092M	Anti HA-Tag Mouse Monoclonal Antibody 抗HA标签鼠单克隆抗体	100 μL	¥ 998
CW0094M	Anti V5 Mouse Monoclonal Antibody 抗V5标签鼠单克隆抗体	100 μL	¥ 998
CW0287M	Anti Flag-Tag Mouse Monoclonal Antibody 抗Flag标签鼠单克隆抗体	100 μL	¥ 998

内参抗体

目录号	产品名称	规格	价格
CW0100M	Anti GAPDH Mouse Monoclonal Antibody 抗GAPDH鼠单克隆抗体	100 μL	¥ 998
CW0096M	Anti β-Actin Mouse Monoclonal Antibody 抗β-Actin鼠单克隆抗体	100 μL	¥ 998
CW0264M	Anti β-Actin Mouse Monoclonal Antibody (Plant) 抗β-Actin鼠单克隆抗体 (植物)	100 μL	¥ 998
CW0098M	Anti β-Tubulin Mouse Monoclonal Antibody 抗β-Tubulin鼠单克隆抗体	100 μL	¥ 998

二抗

目录号	产品名称	规格	价格
CW0103S	Goat Anti-Rabbit IgG, HRP Conjugated 山羊抗兔IgG (H+L), HRP	100 μL	¥ 128
CW0102S	Goat Anti-Mouse IgG, HRP Conjugated 山羊抗小鼠IgG (H+L), HRP	100 μL	¥ 128

RIPA裂解液（强）

- **使用方便：**即用型试剂，可以有效提取细胞核、细胞膜和胞浆蛋白。
- **适用范围广：**用于从动物组织和哺乳动物细胞中抽取可溶性蛋白。
- **可满足于各种下游实验：**提取的蛋白可应用于蛋白定量、Western Blot、IP等检测分析。

目录号	产品名称	规格	价格
CW2333S	RIPA裂解液（强）	100 mL	¥ 198

Ni-Agarose His标签蛋白纯化试剂盒

- 镍柱纯化系统具有4个Ni²⁺螯合位点，结合Ni²⁺更为牢固，能够高效一步纯化带有6个组氨酸亲和标签的蛋白。
- 支持物为CL-6B琼脂糖凝胶，1 mL填料的蛋白载量达20-30 mg。
- 试剂盒包含蛋白纯化过程中所需试剂以及层析柱，使用方便，快捷。
- 该系统在天然或变性条件下，对来源于各种表达系统（如杆状病毒，哺乳细胞，酵母以及细菌）中的His标签蛋白，均有很好的纯化效果。

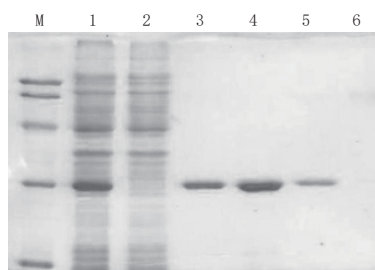


图1. 镍柱纯化6×His 标签蛋白12%SDS-PAGE分析

M: 蛋白标准 (分子量分别为: 90/66/45/27/14.4 kDa)

1: 全菌裂解液

2: 流穿液

3: 洗脱液1 (洗脱缓冲液, 含500 mM咪唑, 收集1个柱体积)

4: 洗脱液2 (洗脱缓冲液, 含500 mM咪唑, 收集1个柱体积)

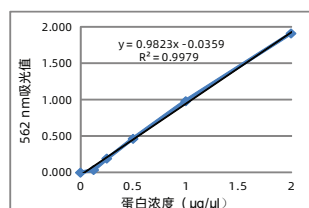
5: 洗脱液3 (洗脱缓冲液, 含500 mM咪唑, 收集1个柱体积)

6: 洗脱液4 (洗脱缓冲液, 含500 mM咪唑, 收集1个柱体积)

目录号	产品名称	规格	价格
CW0894S	His标签蛋白纯化试剂盒（可溶性蛋白）	5 mL	¥ 598
CW0893S	His标签蛋白纯化试剂盒（包涵体蛋白）	5 mL	¥ 598

BCA蛋白定量试剂盒

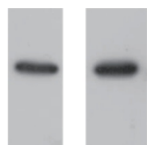
- 基于BCA法的蛋白定量，可使用分光光度计或酶标仪在562 nm进行测定。
- 线性范围宽、检测灵敏度高，检测范围为20-2000 µg/mL。
- 与金属离子、还原剂、螯合剂、去污剂兼容性好。



目录号	产品名称	规格	价格
CW0014S	BCA蛋白定量试剂盒	500 microplate assays	¥ 298

一步法快速WB (HRP) 试剂盒 (鼠)

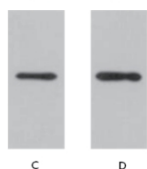
- **时间短**: 从封闭到二抗孵育只需1小时, 即可得到高质量的Western Blot结果。
- **操作简便**: 不需再加入二抗, 节约试剂。
- **检测灵敏度高、背景低、系统稳定性强**。
- 本试剂盒针对目的蛋白一抗为鼠来源的实验系统使用。



实例一 抗原为293T细胞全裂解液

A: 普通WB对照: beta-actin鼠单抗 (CW0096) 5 μg室温孵育40 min, 洗膜后二抗羊抗鼠-HRP (CW0102) 1: 10000稀释, 室温40min, ECL (CW0049) 曝光。

B: 一步法WB: beta-actin鼠单抗 (CW0096) 5 μg室温孵育40 min, ECL (CW0049) 曝光。



实例二 抗原为E.coli多标签蛋白裂解液

C: 普通WB对照: GST 鼠单抗 (CW0084) 2.5 μg室温孵育40 min, 洗膜后二抗羊抗鼠-HRP (CW0102) 1: 10000稀释, 室温40 min, ECL (CW0049) 曝光。

D: 一步法WB: GST 鼠单抗 (CW0084) 2.5 μg室温孵育40 min, ECL (CW0049) 曝光。

目录号	产品名称	规格	价格
CW2030M	一步法快速WB (HRP) 试剂盒 (鼠)	50 preps	¥ 998

高灵敏度化学发光检测试剂盒

- 免疫印迹实验中与辣根过氧化物酶(HRP) 配套使用的高灵敏增强型检测试剂盒。
- **灵敏度高**: 加入信号增强剂, 灵敏度高, 可检测pg级别的抗原。
- **信号更持久**: 独特的发光剂和稳定剂配方, 使发光信号更加稳定持久, 孵育后的印迹膜可在8小时内持续曝光。
- **信号强**: 更好的信噪比, 使用照相技术 (X-光胶片曝光) 或者其他成像方法检测。

目录号	产品名称	规格	价格
CW0049S	高灵敏度化学发光检测试剂盒	50 mL	¥ 258
CW0049M		250 mL	¥ 998

SDS-PAGE凝胶制备试剂盒

- 可制备高质量、各种浓度的变性PAGE凝胶, 操作方便、快捷。
- 含有SDS-PAGE凝胶制备所需的全套试剂, 可进行浓缩胶和分离胶的制备。

SDS-PAGE 分离胶浓度	最佳分离范围
6%胶	50-150 kD
8%胶	30-90 kD
10%胶	20-80 kD
12%胶	12-60 kD
15%胶	10-40 kD

微孔板检测法结果

目录号	产品名称	规格	价格
CW0022S	SDS-PAGE凝胶制备试剂盒	40-60 gels	¥ 358
CW0022M		200-300 gels	¥ 1398

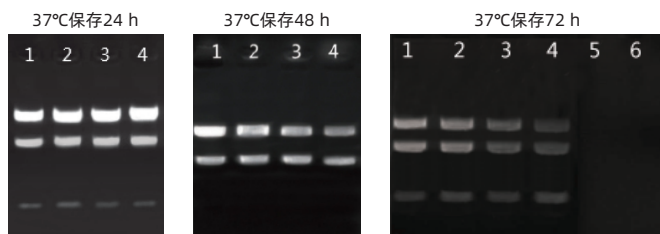
医疗样本核酸采集选择指南

研究领域	推荐应用
无创产前、肿瘤检测	CWY055/CWY056 一次性使用游离DNA保存管 (PET) CWY036/CWY037 一次性使用游离DNA保存管
遗传性疾病筛查、个人基因组检测、疾病检测	CWY040 唾液样本采集保存管
微生物菌群、人类肿瘤检测	CWY041 粪便样本采集保存管
无创产前、肿瘤检测、肾脏疾病检测	CWY021 尿液DNA样本保存管
遗传性疾病筛查、分子育种检测等需要进行RNA研究的相关领域	CWY042 组织样本保存液
耳聋基因检测、HPV检测、犯罪现场痕量取样	CWY068 DNA样品保持卡 CWY043 一次性使用采样器
病毒样本采集与保护	CWY074 HiFi II M-MLV (H-) Reverse Transcriptase CWY076 样本保存液
核酸释放	CWY102 样本释放剂 CWY072 一次性使用病毒采样管

目录号	产品名称	规格
CWY055M	一次性使用游离DNA保存管 (PET, 10 mL)	10 mL, 50支/盒
CWY056M	一次性使用游离DNA保存管 (PET, 5 mL)	5 mL, 50支/盒
CWY036M	一次性使用游离DNA保存管	10 mL, 50支/盒
CWY037M	一次性使用游离DNA保存管	5 mL, 50支/盒
CWY044M	游离DNA保存管 (10 ml)	50支/板
CWY042S		10×5 mL
CWY042M	组织样本保存液	100 mL
CWY042L		500 mL
CWY040M	唾液样本采集保存管	20套/盒
CWY041S		5 mL
CWY041M	粪便样本采集保存管	30 mL
CWY041L		10 mL
CWY021M	尿液DNA样本保存管	10套/盒
CWY068M	DNA样品保持卡	50张/套
CWY043M	一次性使用采样器	100张/套
CWY072H		3 mL/支, 50套/包
CWY072L	一次性使用病毒采样管	3 mL/支, 100套/包
CWY074H		3 mL/支, 50套/包
CWY074L	一次性使用病毒采样管	3 mL/支, 100套/包
CWY076H		3 mL/支, 100套/包
CWY076L	样本保存液	3 mL/支, 100套/包
CWY102H		3 mL/支, 50套/包
CWY102L	样本释放剂	3 mL/支, 100套/包

DNA/RNA样本保存液

- 适用于1 cm³组织块样本RNA的室温保存。
- 无需使用液氮或干冰，可直接使用本产品室温保存和长途运输样本。
- 可同时保存组织样本内的DNA和RNA。
- 37°C保存3天，18-25°C保存7天，2-8°C保存4周。
- 经该产品保存的样本可用于所有关于RNA的后续实验：包括总RNA的提取、microRNA的提取、mRNA的提取等。



37°C环境下，使用不同公司的组织样本RNA保存液保存样本，并对其进行RNA提取。

实验结果表明：康为组织样本RNA保存液具有更强的RNA保存能力。

1,2: 康为世纪RNA保存液 3,4: 某进口品牌RNA保存液 5,6: 未放入RNA保存液

目录号	产品名称	规格
CWY042S	组织样本保存液	10×5 mL
CWY042M		100 mL
CWY042L		500 mL

一次性使用游离DNA保存管

升级的保护液配方大大提升了游离DNA保护能力，为更精准的检测结果保驾护航。

- **防溶血**：保护红细胞不破裂，降低溶血现象。
- **防基因组DNA污染**：保护白细胞不破裂，防止白细胞内的基因组DNA释放到血浆中，污染游离DNA。
- **防止游离DNA降解**：抑制核酸酶降解游离DNA，为后续实验提供高质量的检测样本。

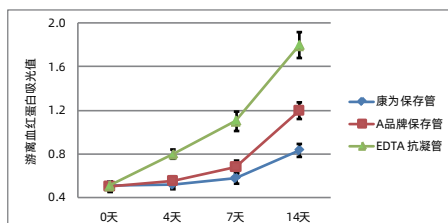


图1 血液样本分别采集至康为保存管、A品牌保存管和EDTA抗凝管中，室温放置0天、4天、7天和14天后，在414 nm处测定游离血红蛋白的吸光值。

结果显示：康为保存管能有效抑制溶血。

目录号	产品名称	规格
CWY055M	一次性使用游离DNA保存管 (PET, 10 mL)	10 mL, 50支/盒
CWY056M	一次性使用游离DNA保存管 (PET, 5 mL)	5 mL, 50支/盒
CWY036M	一次性使用游离DNA保存管	10 mL, 50支/盒
CWY037M	一次性使用游离DNA保存管	5 mL, 50支/盒

关于康为



生产基地

康为世纪生物科技股份有限公司是一家立足于生命科学领域，具有自主知识产权的国家高新技术企业，主要从事高附加值、高技术含量的生物试剂的研发与生产，为全球生命科学、基因检测和体外诊断用户提供创新型生物产品和服务。公司曾先后被评为国家高新技术企业、江苏省科技型中小企业、江苏省瞪羚企业、江苏省民营科技企业。公司建立了专业化、集约化、能够形成自主知识产权的技术创新体系和开放式的合作创新平台，构建成了公司完整的研发创新体系。

产品线主要包括分子诊断原料酶、核酸采集与保护剂、核酸提取试剂盒、分子诊断检测试剂等，打破了中国生物研究与产业对进口试剂的依赖。

创新研发



研发中心

公司拥有6个技术平台共23项分子检测核心技术，核心产品包括各种PCR酶类、缓冲液、核酸保护剂、核酸提取试剂盒、二代测序建库试剂盒、分子诊断检测试剂等。

规模化、专业化生产



自动化生产设备

从原液配制、半成分装到成品组装的各个环节，公司均启动了自动化设备，实现了全方位一体化的生产模式，提升了生产效率，降低了产品成本，可满足极速增长的市场需求。

康为建立了洁净生产车间，保证产品生产环境的洁净。大型中央水处理系统经过预处理、RO反渗透、EDI深度除盐、巴氏消毒及紫外消毒等紧密计算的多重净化程序，可去除重金属、细菌、有机物等，保证生产用水质量。全自动循环控制供水系统保证水源循环流动无死角，完全满足诊断试剂的用水。

全新生产管理及条码系统



大型中央水处理系统

康为产品生产全程采用K/3最新生产计划管理系统，对产品从原材料、半成品到成品全过程进行监督和控制，实现生产全过程的规范运行。

每个产品拥有一个唯一的产品二维码，可追溯产品从原材料采购、生产、质检、入库到销售全过程。

完善的质控体系

康为拥有标准化可追溯的SOP体系，于2014年通过ISO9001:2008和ISO13485:2003质量管理体系认证。

采用高品质生产原料，生产全过程进行严格质控和监测，遵照ISO9001质量管理体系规范运行，为生产高质量的产品提供了有效保证。



完善的质控体系

医疗器械生产备案认证企业

康为世纪获得《第一类医疗器械生产备案凭证》，具有一类医疗器械备案产品的研发、生产、质检资质。

已有磁珠法全血DNA提取试剂盒、磁珠法游离DNA提取试剂盒、柱式法全血基因组DNA提取试剂盒、磁珠法DNA纯化试剂盒等20余种产品获得一类医疗器械生产备案凭证。

康为世纪游离DNA保存管目前已获得一次性使用游离DNA保存管的注册证书，具备《第二类医疗器械生产备案凭证》。



二类医疗器械生产许可证

PCR产品包装创新设计

创新设计PP环保材质的PCR产品专用塑料内托，可使每管溶液独立放置于其特定凹槽中。

专用塑料内托对产品起到固定和保护作用，减少运输途中对产品的损伤，方便客户取用和保存。



PCR产品包装创新设计

在线订购系统

康为世纪为科研工作者提供快捷有效的订购平台，客户可通过康为网站或官方微信随时随地订购产品。



在线订购系统



康为世纪生物科技股份有限公司



📍 江苏省泰州市中国医药城口泰路西侧陆家路东侧四期厂房G52幢58号楼, 225300

☎ 86-523-86201352

🌐 www.cwbio.com

✉ service@cwbiotech.com