



Anti GAPDH Mouse Monoclonal Antibody

抗GAPDH鼠单克隆抗体

目录号： CW0100S (20 μ l)
CW0100M (100 μ l)

保存条件： -20 $^{\circ}$ C以下长期保存

产品内容

Catalog no.	CW0100S	CW0100M
Volume	20 μ l	100 μ l

抗体类型 鼠单克隆抗体IgG
抗体浓度 1 mg/ml
免疫原 纯化的GAPDH蛋白
克隆号 1C4

产品简介

GAPDH（甘油醛-3-磷酸脱氢酶）是参与糖酵解的一种关键酶，由4个36kDa 的亚基组成。除参与糖酵解外，有证据表明哺乳动物细胞中的GAPDH参与了多种胞内生化过程，包括膜融合（membrane fusion）、微管成束（microtubule bundling）、磷酸转移酶（phosphotransferase）激活、核内RNA出核、DNA复制与DNA修复等。GAPDH蛋白几乎在所有组织中都高水平表达，常用于Western Blot检测中校正系统的内参。

应用种属 人、小鼠、大鼠、兔、猪，鸡、拟南芥

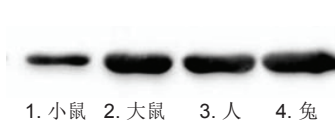
应用范围

Western Blot 1: 500-5,000

注意事项

1. 本产品仅用于科研，不能用于人体实验或人体治疗；
2. 为了获得实验最佳效果，请根据实验调整最佳工作稀释度。

实验图例



抗GAPDH鼠单克隆抗体western blot检测
1. 小鼠心脏；2. 大鼠肌肉；3. 人Hela细胞；
4. 兔肝脏细胞裂解液结果
蛋白：20 μ g；一抗：1: 3,000
山羊抗小鼠IgG（CW0102）：1: 8,000

本产品仅供科研使用，请勿用于临床诊断及其他用途